

# CASA

COME RISTRUTTURARE LA

## DESIGN CONNESSO

**Innovazione tecnologica,  
linee ultrasottili, controllo IoT  
e personalizzazione cromatica:  
la nuova generazione  
di fancoil Cordivari Design**

### MICROLIVING

Un approccio progettuale mirato e una buona dose di creatività rendono i monocali abitazioni confortevoli senza compromessi

### GIOCO DI INCASTRI

In un appartamento di 64 m<sup>2</sup> la generosa altezza interna permette di creare livelli sfalsati che moltiplicano lo spazio

### TERMINALI D'ARREDO

Radiatori, fancoil, caminetti e stufe possono concorrere con il loro design moderno a valorizzare gli ambienti



POSTE ITALIANE S.p.A. - Speciazione in adempimento postale - Aut. n. 1000/2020 del 06.06.2020 - STAMPE PERIODICHE in REGIME LIBERO

Le scelte migliori  
iniziano con il consiglio giusto



Prima

SERVIZIO  
GRATUITO

VELUX®

## Le tue idee, la nostra esperienza.

Grazie al Servizio di consulenza VELUX trasformare i tuoi spazi con la luce naturale è facile! Affidati a noi e avrai:

- ☑ Consigli su misura per le tue esigenze, il tuo stile e il tuo budget
- ☑ Un consulente dedicato durante tutto il percorso
- ☑ Immagini fotorealistiche 3D per vedere il risultato finale
- ☑ L'installazione fatta da installatori certificati con attestato di corretta posa

Contatta subito i nostri consulenti e dai vita alle tue idee!



Scansiona il codice QR  
e scopri come la luce  
naturale può trasformare  
i tuoi spazi.

SETTEMBRE  
OTTOBRE  
2025

1

## LE CORBUSIER: L'ARCHISTAR IN 13,4 M<sup>2</sup>



Davvero molto bella e piena di significati la foto, qui a fianco, di Le Corbusier, il mitico architetto, uno dei padri fondatori dell'architettura moderna, che lo riprende seduto al tavolo del Cabanon, il suo *castello*, una capanna di soli 3,66 x 3,66 metri quadri costruita sulla collina di Cap Martin, tra Mentone e Monaco, a pochi passi dal mare tra

acanti, agavi ed eucalipti. L'architetto visse lì gli ultimi anni, prima della sua morte nel 1965, avvenuta per infarto mentre nuotava proprio sotto il suo rifugio come lui stesso aveva previsto e scritto: "Mi trovo talmente bene nel mio Cabanon che sicuramente terminerò la mia vita qui." Nel 1951, sul tavolo di una trattoria della Costa Azzurra, Le Corbusier realizzò il progetto del Cabanon come regalo di compleanno a sua moglie; il tutto in tre quarti d'ora e in maniera definitiva grazie al Modulor, il sistema di proporzioni che univa il metodo geometrico della sezione aurea con le misure e con i movimenti di un uomo alto m. 1,83. Ogni elemento d'arredo qui ha doppio utilizzo, come il letto che diventa un armadio e poi il supporto del lavandino diventa elemento di separazione, anche le parti architettoniche si trasformano, la parete diventa un tavolo e delle mensole, il soffitto diventa un ripostiglio. Un esperimento e una sfida per un uomo che disponeva di case-studio grandi ma che si è trovato bene in uno spazio davvero ridotto vivendo con solo ciò che è necessario.

Questa di Le Corbusier è una lezione utile per molti di noi che oggi sono costretti ad abitare in appartamenti piccoli che sembrano non poter soddisfare le necessità e creano disagio; da pagina 46 abbiamo dedicato un ampio servizio ad abitazioni di metrature minime e vedrete come questi progetti siano in grado di suggerire soluzioni valide sia da un punto di vista funzionale sia estetico... gli architetti che li hanno realizzati si saranno sicuramente ispirati a Le Corbusier.



Nicla de Carolis  
direttore editoriale



06



46

# Sommario

settembre | ottobre | 2025

## COVER STORY

06 Tecnologia che arreda

## SPECIALE CERSAIE

08 Nuove tendenze nel mondo della ceramica

## NOVITÀ

29 Insolito e raffinato

30 Nuovi portoncini Atrium 75 di WnD

45 Stop a muffe e batteri

119 Il notaio informa

## MICROLIVING

46 Vivere in pochi metri quadri

50 Un approccio inclusivo

54 Il letto in un'alcova

60 Sistema d'arredo unitario

64 Fil rouge

68 Soluzioni salvaspazio e arredi intelligenti

08



**BUONO ACQUISTO**

**CONCORSO Premi da Big**

**FINO AL 13 DICEMBRE 2025**

Inquadra il QR Code e partecipa al **Concorso Premi da Big di BigMat**, **valido fino al 13 dicembre 2025**. Potrai vincere **premi istantanei giornalieri e settimanali**. Carica sull'app le tue prove d'acquisto e partecipa a quiz, minigiochi e altre attività. Puoi ottenere i gettoni per la Ruota della Fortuna e puoi vincere i Premi da Big!

**ACQUISTA, GIOCA E VINCI!**

SCOPRI IL REGOLAMENTO E I PREMI SU [PREMIDABIG.IT](http://PREMIDABIG.IT)

**PREMI GIORNALIERI COMPLESSIVI: OLTRE 200 BUONI ACQUISTO**

**PREMI SETTIMANALI COMPLESSIVI: 20 PRODOTTI APPLE**

**3 SUPER PREMI FINALI: 2 BICI PROFESSIONALI E 1 SET APPLE**

Concorso a premi "Premi da Big" valido sugli acquisti dal 05.05.2025 al 09.12.2025 x montepremi 37,380,26€ + IVA x regolamento su [premidabig.it](http://premidabig.it)

SPONSORED BY:

**Biemme** | Heidelberg Materials | **HIKOKI** | **index** | **Kapriol** | **kerakoll**

**Laterlite** | **MAPEI** | **NORTON** | **clipper** | **POLYGLASS** | **SAINT-GOBAIN** | **gyproc** | **isover** | **weber**

**SIGMA** | **Jika** | **UNIVER** | **VAGA** | **VELUX**

**BigMat**  
HOME OF BUILDERS

## Sommario

### CASE

- 32 Metamorfosi urbana
- 78 Contrasti vibranti
- 106 Sfruttare le altezze



### DOSSIER

- 90 Clima: riscaldare e raffrescare con stile
- 94 Radiatori di design
- 99 Ventilconvettori moderni
- 102 L'alternativa a biomassa



## Apri la tua casa al benessere!

Scegli le finestre WnD per la tua casa.  
Illumina i tuoi spazi con eleganza.

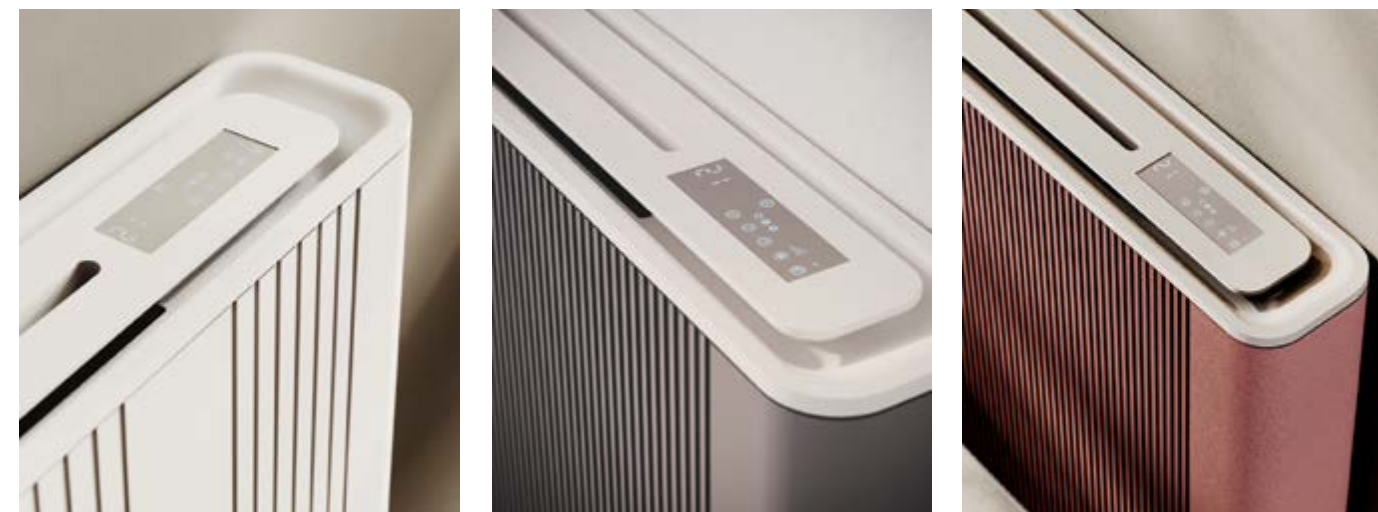
**Approfitta delle detrazioni fiscali fino al 50%**

**[ ] WnD**  
Un mondo di finestre



## Tecnologia che arreda

*Cordivari Design presenta Run e Seven Lines*



Eleganti, minimali, silenziosi e ad alte prestazioni: sono i nuovi fancoil caldo/freddo Run e Seven Lines di Cordivari Design.

Progettati per la climatizzazione domestica come terminali in impianti a pompa di calore, la gamma di ventilconvettori assolve al riscaldamento, al raffrescamento e alla deumidificazione degli ambienti residenziali distinguendosi per le linee pulite e lo spessore ultrasottile.

Il design di Run si distingue per la sequenza di linee verticali che corrono sulla parte frontale del ventilconvettore, creando un simmetrico gioco di luci e ombre che regala alla superficie uno stile ricercato.

In Seven Lines la parte frontale è studiata per creare una suggestiva armonia di scanalature e parti piatte per dar vita a un delicato motivo ripetuto per un gusto contemporaneo.

Entrambi sono realizzati con una scocca di alluminio riciclato e sono personalizzabili con gli oltre 80 colori della cartella Colour System Cordivari Design, tra tinte lucide, opache e materiche.

### Semplici e connessi

L'isola comandi sul top del fancoil e la possibilità di connessione rendono facilmente controllabili e programmabili l'accensione/spegnimento, la temperatura desiderata e la velocità di ventilazione.

Due le modalità di gestione previste: stand-alone e IoT. Con la gestione stand-alone ciascun terminale può essere comandato, gestito e programmato singolarmente in maniera indipendente da tutti gli altri terminali eventualmente presenti nell'impianto tramite il termostato di comando. La versione IoT consente la gestione attraverso l'applicazione mobile Smart Life, la configurazione più avanzata e smart per utilizzo domestico, che con-

sente di operare tutte le funzioni e la programmazione di ogni terminale da remoto attraverso una logica stand-alone o attraverso la creazione di gruppi o livelli. Con la stessa applicazione mobile è possibile gestire anche il sistema a pompa di calore Vestalis® Cordivari.



**Cordivari**  
[www.cordivaridesign.it](http://www.cordivaridesign.it)

# Nuove tendenze nel mondo della ceramica

## Come si svilupperà l'ambiente bagno, ma non solo, nel prossimo anno

LE NUOVE TENDENZE NEL MONDO DELLA CERAMICA ALLA 42<sup>a</sup> EDIZIONE DI CERSAIE, **DAL 22 AL 26 SETTEMBRE.**

**N**umerose le novità attese nella nuova edizione di Cersaie, Salone Internazionale della Ceramica per l'Architettura e dell'Arredobagno.

Fra le più importanti, in tema di pavimenti e rivestimenti, una spinta allo sviluppo di soluzioni con inchiostri ad alta definizione e ad alta efficienza energetica, nonché smalti reattivi compatibili con le tecnologie di deposizione a secco (PVD per esempio) e stampa digitale a più strati. Aumenta l'interesse verso le graniglie, capaci di garantire resistenza chimica e meccanica superiore, pur mantenendo una resa estetica sofisticata. A queste si affiancheranno le ormai affermate finiture opache, texturizzate e anti-riflesso adatte anche ad ambienti con esigenze antiscivolo (classi R9-R12). Le suggestioni spaziano fra ispirazioni naturali e segni grafici più o meno astratti; permangono ormai stabili gli effetti pietra e cemento. L'elemento in comune è la ricerca di un effetto dinamico, che può andare dal decoro tridimensionale alla texture superficiale con l'inserimento di venature o

sfumature. Per i formati, la ricerca volge verso il sottile e l'ultrasottile, a ridurre il peso delle lastre e a facilitarne la mobilitazione oltre che la posa, specialmente su superfici verticali. I formati small e i mosaici sono in ascesa, con dettagli decorativi anche su piccola scala per spazi dalla cura sartoriale.

La personalizzazione delle texture tramite l'intelligenza artificiale sarà una novità da osservare al Cersaie 2025: i software di stampa inkjet si stanno evolvendo in direzione generativa con l'uso di algoritmi AI per la creazione di pattern ceramici personalizzati.

Anche nel campo delle rubinetterie non mancheranno le novità. L'uso di finiture nero opaco, bronzo spazzolato e rame emerge con forza: si prediligono miscelatori per lavabo e doccia anche dalle forme inconsuete che rispecchiano però geometrie minimali, con un'attenzione tecnica particolare a rendere invisibili collegamenti e agganci.

SEGUE A PAG. 10



### 1 | MA.VI. CERAMICA SOLCHI TATTILI

I segni che caratterizzano la collezione Solchi sono il frutto di uno studio grafico, ma anche di una ricerca continua nelle tecniche della ceramica da parte di Roberto Ambrosino e Carmen Avagliano.

Si declina in due versioni distinte: Grafica e Tattile. La matrice è comune: le linee, ora curve ora rette, ricordano il tratto primitivo di una incisione, "il gioco di un bambino sulla sabbia", i solchi tracciati dagli aratri, che dialogano con le tecniche vietresi in armonia con il verso delle pennellate. La piastrella Grafica ha due misure, 20x20 o 40x40 cm, mentre la versione Tattile una sola, 15x15 cm.

[www.maviceramica.it](http://www.maviceramica.it)

### 2 | COTTO D'ESTE SFUMATURE MEDITERRANEE

Ispirata ai materiali lapidei tipici del Sud Europa, la collezione Solaris - Mediterranean Stone di Cotto d'Este restituisce in chiave ceramica atmosfere e memorie di una terra antica e solare, traducendo l'eleganza essenziale della pietra in superfici luminose, attraversate da venature sottili e sfumature tono su tono. Solaris è declinata in tre soluzioni: Blu-style, Outdoor, spessa 20 mm, e Kerlite, la grande lastra ultrasottile pensata per superfici continue. Quattro le nuance, Ostuni, Trani, Spalato e Rodi, così come le finiture Natural, Grip, Honed e Bocciardata, a cui si aggiunge Soft esclusiva per Kerlite.

[www.cottodeste.it](http://www.cottodeste.it)



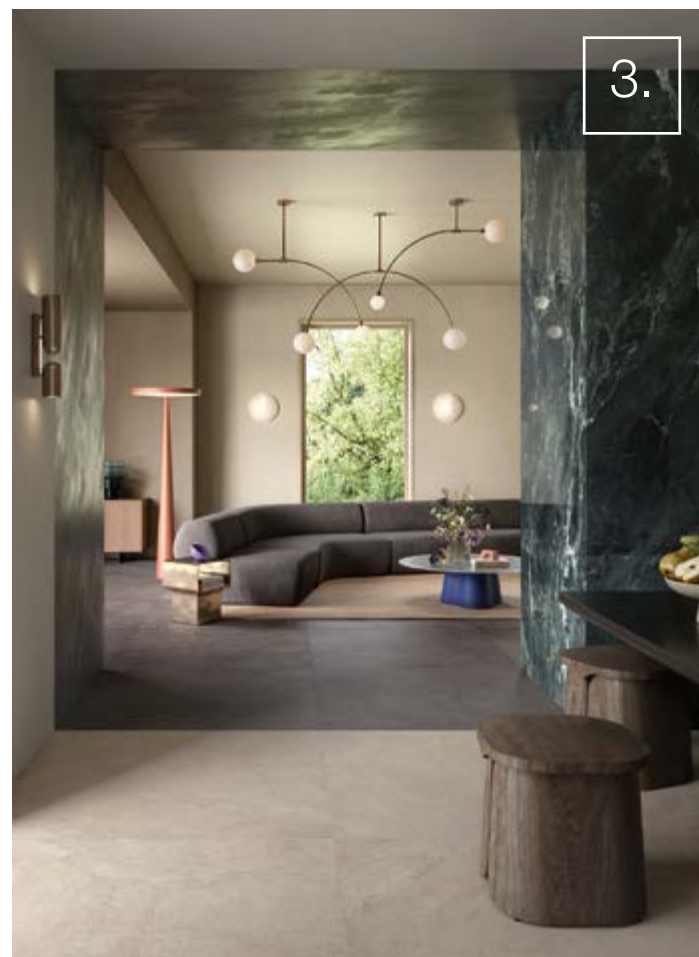
A questo si uniscono le proposte di vasche double color, lavabi dal forte impatto plastico e mobili bagno con volumi espressivi che puntano su forme sinuose e scultoree al tempo stesso e materiali innovativi (resine composite, pietre tecniche).

Ruolo di prim'ordine le soluzioni high-tech, che stanno prendendo piede, anche se più in ambito alberghiero e terziario che nel residenziale con un'eccezione rappresentata dalle soluzioni abitative compatte (monolocali e piccoli bilocali). Wc con bidet elettronico integrato, con cablaggi nascosti, materiali antibatterici, sistemi di scarico senza brida e riscaldamento della tavoletta. |

### 3 | LEA CERAMICHE VENATURE E STRATIFICAZIONI

Una visione della pietra che ne esalta la profondità riproducendo venature, faglie e stratificazioni. Pulse è la novità presentata da Lea Ceramiche in quattro cromie, Clay, Shell, Sand, Shadow, e in una vasta gamma di formati e spessori. La superficie Nat, con tecnologia Safetouch, unisce estetica naturale a tatto morbido e proprietà antiscivolo, la versione Rough (R11) accentua l'anima materica della collezione con una grafica più forte e policroma, e infine Lapp, elegante e leggermente riflettente.

[www.leaceramiche.it](http://www.leaceramiche.it)



### 4 | CASALGRANDE PADANA CEMENTO, MA LAVORATO

Morbidi effetti nuvolati dai toni neutri e delicati accenti di colore si uniscono a decori con geometrie astratte in bassorilievo e con effetti cannettati nella collezione Concept di Casalgrande Padana, nata per differenziare le funzioni mantenendo la stessa nuance, per caratterizzare l'ambiente in modo discreto ed elegante. Proposta in sette delicate tonalità (Concept Black, Blue, Green, Greige, Grey, White e Red), in diversi formati e con texture naturale R10, satin e antiscivolo, è disponibile in spessore 9 mm e nel formato da 20 mm per la posa in esterno. I decori sono in formato 20x20 cm con geometrie astratte a bassorilievo, un mosaico 30x30 cm con tessere di 5x5 cm oppure di 5x15 cm e un decoro cannettato nel grande formato 60x120 cm.

[www.casalgrandepadana.it](http://www.casalgrandepadana.it)

La soglia WPC unisce l'eleganza del legno e la modernità del PVC, beneficiando delle loro migliori proprietà. Raggiungendo elevati livelli di conduttività termica, rappresenta un avanzamento dei sistemi per l'involucro edilizio. Scopri di più su [www.schuecopws.it](http://www.schuecopws.it)

[schuecopws.it](http://schuecopws.it)

**SCHÜCO**

**Soglia WPC**

Il punto d'incontro tra efficienza energetica e sicurezza



**5 | CERAMICHE KEOPE  
NUOVA VITA AL MATTONE**

Una reinterpretazione in chiave contemporanea della tradizione artigiana del cotto firmata dal designer Domenico Orefice, in collaborazione con il team di Ricerca & Sviluppo Keope. CottoMilano è un racconto in grès porcellanato che nasce a Milano, dal fuoco vivo della storica Fornace Curti, che mostra le raffinate superfici tattili dalla opacità tipica del cotto. Accanto al classico Mattone, CottoMilano presenta una palette cromatica ricca che spazia dalle tonalità calde e materiche, come Terracotta, Sabbia e Creta, a sfumature più neutre e delicate come Argilla e Talco. La collezione si declina in una molteplicità di misure, che prediligono i grandi formati come il 120x120 e il 60x120 cm, per vestire con coerenza gli ambienti urbani; a questi si aggiungono i Decorì nei formati 20x20 cm, con suggestioni grafiche e prospettive immaginari, e anche 60x120 cm, con decori più astratti.

[www.keope.com](http://www.keope.com)



**6 | ENERGIEKER  
EFFETTO PIETRA  
INNOVATIVO PER  
IL COMFORT ANTISCIVOLO**

La tecnologia HiSense sviluppata da Energieker viene applicata sulla collezione Nereidi, un grès porcellanato effetto pietra dalle sfumature naturali in versione liscia o con importanti decori 3D ad aumentarne gli standard di sicurezza e comfort. L'innovazione di HiSense risiede nell'avanzata tecnologia di riempimento selettivo delle microcavità. L'applicazione di microparticelle nelle aree concave garantisce un elevato coefficiente di attrito, eliminando le asperità tipiche delle soluzioni antiscivolo tradizionali. Il risultato è una superficie omogenea e liscia al tatto che coniuga sicurezza, comfort e facilità di manutenzione perché, mentre le superfici tradizionali antiscivolo accumulano sporco nelle fessure, HiSense risulta una superficie omogenea, facile da pulire sia nella quotidianità sia nelle operazioni di pulizia post-cantiere.

[www.energieker.it](http://www.energieker.it)

**alice**



**IDILLA**

design Manuel Di Giacobbe

Showroom Milano - via Marsala 2

[aliceceramica.com](http://aliceceramica.com)

**7 | CERAMICA DEL CONCA**  
**UN EFFETTO PIETRA DINAMICO**

Un progetto nato dalla pietra quello che ha portato alla nascita di Sensoria, la nuova collezione di Ceramica Del Conca. Quattro le ricercate nuance dall'aspetto naturale e organico, caratterizzato da leggere venature bianche che ne ammorbidiscono l'aspetto: Puro e Naturale, dall'estetica soft e leggera, Fresco sui toni del grigio-neutro e Vegetale, un verde che richiama il colore vivo e rigoglioso delle foreste. La collezione è impreziosita dal decoro Combination, nato dall'incontro armonioso tra pietra e legno. I lunghi listelli lignei della collezione Native - Rovere Naturale - si intrecciano con la pietra in un gioco di contrasti equilibrati, esaltando entrambe le textures. Inoltre, una nuova struttura tridimensionale denominata Touch che si sviluppa su tutta la superficie: finissime righe parallele disposte in orizzontale o verticale che conferiscono dinamismo a ogni rivestimento. A completare il quadro, l'introduzione del formato in lastra 120x278 cm.

[www.delconca.com/it](http://www.delconca.com/it)



**8 | ABK**  
**LE FORME ORGANICHE**  
**DEGLI UCCELLI**

La partnership tra Moooi e ABK ha dato forma a un progetto articolato e suggestivo che vede la ceramica come strumento espressivo in grado di reinterpretare la bellezza della natura.

Le proposte Nesting Room, ispirate alle forme organiche degli uccelli, in particolare agli elementi "iconici" delle uova, del piumaggio di specie estinte e degli occhi dei rapaci, avvolgono lo spettatore e trasmettono sensazioni positive. Una narrazione materica ed emotiva affidata all'allestimento firmato dal design team di Moooi.

[abk.it](http://abk.it)



COLLEZIONE CALORIFERI E SCALDASALVIETTE

*Tutto assolutamente imprevedibile e nuovo.  
Questo è davvero un bel modo di essere diversi.*

BREM SRL - VIA DELL'ARTIGIANATO 8 OSIO SOTTO - 26046 BERGAMO - TEL. 035.482.3636 - [www.brem.it](http://www.brem.it)

FREE  
design Luigi Brembilla



**9 | RAK CERAMICS**  
**LE VENATURE DEI MARMI**

Le nuove lastre Calacatta Macchia Vecchia e Alaska White di Rak Ceramics, realizzate con tecnologie all'avanguardia, si ispirano all'eleganza intramontabile delle pietre naturali. Entrambe sono proposte (anche) nella versione Maximus, che conta formati pari a 162x234 cm (spessore 12 mm), 144x305 cm (spessore 14 mm) e 120x280 cm (spessore 6 mm), e rivestiti con la finitura di ultima generazione Scratch Guard Glazed Polished Surface, per la resistenza ai graffi senza compromettere la brillantezza.  
[www.rakceramics.com](http://www.rakceramics.com)



9.



10.

**10 | MARCA CORONA**  
**MINI FORMATI VERSATILI**

Nuovi elementi tridimensionali arricchiscono la raccolta di rivestimenti in piccolo formato di Marca Corona. Miniature Rima, nel versatile formato mini brick 6x24 cm, presenta una originale struttura 3D con doppia scanalatura, animata dal contrasto tra la brillantezza dell'incavo e l'effetto matt dei bordi rialzati. Il rincorrersi di curve glossy e di linee opache genera riflessi che cambiano con l'incidenza della luce, aumentando l'effetto di profondità della struttura in rilievo e restituendo al tatto una superficie articolata. Dieci i colori disponibili, Tartufo, Piuma, Brina, Burro, Mandorla, Caramello, Tortora, Posidonia, Indigo e Amanita, vividi e saturi anche nelle declinazioni più leggere.  
[www.marccorona.it](http://www.marccorona.it)

**11 | APPIANI - GRUPPO BARDELLI**  
**MOSAICI PENTAGONALI FLUO**

Mosaici dai colori sgargianti che uniscono innovazione tecnologica a una vivacità estetica senza eguali. Appiani, marchio storico del Gruppo Bardelli specializzato nel mosaico ceramico, presenta Coriandoli, una nuova collezione di mosaici esagonali che riprende le proporzioni della collezione iconica Eden, disponibile nei formati 2,5x2,8 cm ma con uno spessore ridotto di 4 o 4,5 mm rendendola più leggera e versatile. Può essere montata su rete 30x30 cm. Coriandoli si contraddistingue per la sua forma extra-slim e dai bordi squadrati e per la sua palette di otto colori vivaci e intensi. Inoltre, la collezione introduce una nuova tecnologia full body garantendo una maggiore uniformità materica e resistenza e protezione antimacchia Shield+.  
[www.gruppobardelli.com/appiani](http://www.gruppobardelli.com/appiani)



11.



o m p t e a . e u

**Odessa**

*piiletta sifonata per lo scarico a pavimento a norma EN 274*

- griglia in acciaio inox AISI316 reversibile, un unico prodotto sia con griglia pavimentata sia in finitura acciaio satinato
- cornice quadra 150x150 orientabile in acciaio inox AISI316
- sifonatura 50mm, a norma EN 274
- impermeabilizzazione perimetrale dello scarico in dotazione
- sifone estraibile per pulizie periodiche
- regolazione della griglia per pavimenti da 20 a 40 mm
- ingombro sotto-pavimento 80 mm

Gamma disponibile

- 2465.602.8 150x150 mm / DN50





**12 | CERAMICA CIELO**  
**IL LAVABO DIVENTA POLIGONALE**

Utilizzare gli angoli e trasformarli in spazi funzionali e comodi. Questo l'obiettivo del nuovo lavabo sospeso disegnato da Andrea Parisio e Giuseppe Pezzano per Ceramica Cielo. Caratteristica principale della nuova proposta, disponibile nella dimensione unica da 50 cm, è l'insolita forma poligonale a cinque lati grazie alla quale si inserisce armoniosamente negli angoli più difficili offrendo all'ambiente interessanti, e divertenti, prospettive dinamiche. La collezione offre la possibilità di integrare una mensola, sempre in ceramica, che ricalca la forma del lavabo, ma anche un elemento contenitore sospeso, anch'esso con la stessa geometria, che può essere completato anche da un comodo piano di appoggio laterale. Il mobile è disponibile in due misure, 50 e 87 cm, e nelle cinque essenze e nelle nuance opache e lucide delle palette di Cielo.

[www.ceramicacielo.it](http://www.ceramicacielo.it)

**13 | CERAMICA FLAMINIA**  
**CLASSICO INTRAMONTABILE**

Ispirata alle acquasantiere delle chiese barocche normalmente realizzate in marmo, la famiglia di lavabi Settecento di Giulio Cappellini per Flaminia lavora su spessori e dettagli formali per creare un inedito effetto tridimensionale nel materiale ceramico. Oggi, da una sezione della versione da terra Settecento Column, dalle dimensioni importanti, nasce la versione da appoggio Settecento Cut in una serie di colorazioni sia opache sia lucide.

[www.ceramicaflaminia.it](http://www.ceramicaflaminia.it)



**14 | ARBI ARREDOBAGNO**  
**ISPIRATO ALLA FORMA DELLA MANDORLA**

Almond, la nuova proposta d'arredo firmata Meneghello Paoletti Associati per Arbi Arredobagno, si distingue per le linee morbide, stondate e sinuose. Il tratto peculiare è il particolare "bordo a mandorla" che caratterizza piani top e mobili. Due le varianti proposte: con fianco stondato o con terminale curvo. La collezione si completa con soluzioni monoblocco con struttura in alluminio, abbinata a una vasca ovale coordinata, anch'essa definita dallo stesso profilo. I mobili sono disponibili in 56 colori laccati, 52 tonalità opache, una finitura velvet e 4 varianti effetto metal, oltre alle essenze legno. Anche i top godono di una varietà di possibilità, dai marmi ai quarzi fino a Laminam e grès.

[www.arbiarredobagno.it](http://www.arbiarredobagno.it)

**SIFONE**

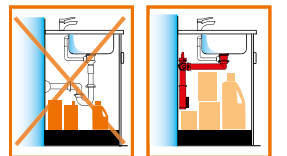
**1° SPAZIO EVOLUTION**

**ISPEZIONABILE**  
Ø 40 mm (1½")

**65mm**  
DI SPESSORE

CODICE PER ORDINAZIONE:  
9.1290.01 BIANCO  
9.1290.02 GRIGIO  
9.1290.09 NERO

L'evoluzione del sifone  
**in cucina.**



**100 ANNI**  
years  
1925 - 2025

**XLIRA**  
S.p.A. since 1925

MADE IN ITALY [www.lira.com](http://www.lira.com)

Valduggia (Vercelli) - ITALY  
[info@lira.com](mailto:info@lira.com)





15.



**15 | ATLAS CONCORDE  
ECOSISTEMA CERAMICO**

Superfici, arredi e oggetti, tutti realizzati in ceramica, dialogano fra loro a creare uno spazio contemporaneo, elegante e resistente al tempo stesso. Tratto - The Signature Objects by Piero Lissoni si sviluppa in tre linee: complementi d'arredo per interni ed esterni, mensole e mobili contenitori, accessori per la casa. I mobili contenitori, in particolare, si compongono a loro volta di tre elementi collocabili nell'ambiente bagno come nella zona giorno. Libra è una consolle multifunzionale, realizzata in grès porcellanato combinato con vetro e specchi. Torre è una consolle progettata per fungere da ripiano e da elemento contenitore. Omega sono mensole concepite per completare i contenitori e gli elementi della collezione Tratto.

[www.atlasconcorde.com](http://www.atlasconcorde.com)

**16 | GLASS DESIGN  
CIRCOLARE E RAFFINATO**

Realizzato in cristallo Florence Glass Atelier®, il lavabo dalla forma circolare Madison Composition di Glass Design è impreziosito da una lavorazione a scanalature verticali che ne esalta la brillantezza e la profondità materica. È disponibile in cinque varianti cromatiche: Hunter Green, Sigar Brown, Midnight Blue, Charcoal Grey e White Mat. La base cilindrica è in legno e riprende la stessa finitura del lavabo, in coordinato, mentre un anello in metallo, in finitura Gold o Silver, ne sottolinea l'equilibrio formale. Il mobile contenitore ha un'anta apribile fino a 180° e conta tre ripiani all'interno.

[www.glassdesign.it](http://www.glassdesign.it)

16.



**Lasciati ispirare dal calore.**

Radiatore **PIANO**

Da quando ha rivoluzionato il riscaldamento con i Termoarredatori®, IRSAP è sinonimo di calore, design e stile nelle case degli italiani. Trasforma la tua casa in un rifugio unico, dove il benessere incontra la bellezza.

**IRSAP**

**17** | **SCAVOLINI**  
**IMMAGINE ESSENZIALE**

Ante squadrate con profilo a L e due tipologie di maniglie, rigorosamente a gola, caratterizzano Miko, il nuovo programma di arredo bagno di Scavolini.

Diverse le possibili soluzioni che coniugano ante in vetro, chiaro o fumé trasparente, con telaio in alluminio argento, bianco o grigio ferro, in versione liscia o dogata, oppure con effetto metallo, in decorativo, laminato, laminato strips e Fenix NTM® con rete metallica Round. Tre nuove nuance dall'effetto perlato – Cuveé Pas Dosé e Perlage – vanno ad ampliare la gamma dei laccati lucidi e opachi, e sono proposte anche in una versione dogata verticale.

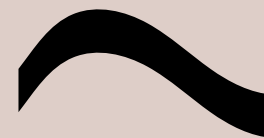
[www.scavolini.com](http://www.scavolini.com)



**18** | **SALVATORI**  
**TUTTO MARMO**

Forme morbide e maestose che enfatizzano l'aspetto scultoreo e la preziosità del marmo. Nereo è il nuovo bagno disegnato da Elisa Ossino per Salvatori. È composto da mobili contenitori sospesi con cassetti, disponibili in tre misure: 60, 90 e 120 cm e proposti in versione con lavabo integrato, in appoggio oppure senza lavabo, da utilizzare come piano. Top, fianchi del mobile, lavabo e frontale del cassetto sono in pietra, nelle varianti Bianco Carrara, Crema d'Orcia, Crema d'Orcia Aura, Gris Du Marais, Pietra d'Avola, Silk Georgette, Verde Antico e Verde Guatemala. In alternativa, i frontali sono disponibili anche in legno, nelle essenze Noce Canaletto, Rovere Chiaro, Rovere Grigio e Rovere Coffee. Innovazione della collezione è la possibilità di personalizzare i frontali con le texture Salvatori: Levigato, Raw, Plissé, Bamboo per le pietre – ad eccezione del Gris Du Marais, disponibile solo in Levigato – e Liscio, Plissé, Spaghetti per le varianti in legno.

[salvatoriofficial.com](http://salvatoriofficial.com)



**COME IL LEGNO. COME LA ROCCIA. COME TE.**

**Flow** è unico ed è tante cose allo stesso tempo. È il pavimento rivoluzionario che porta nella tua casa tutto il fascino di materiali naturali come il legno unito alla robustezza della roccia. Una sintesi nuova e perfetta di estetica e praticità per trasformare ogni ambiente con una semplicità che fino a ieri non esisteva.

\_Ultrasottile

\_Posa facile a incastro

\_Fonoassorbente

\_100% senza ftalati



**19** | **MAMOLI**  
**ESTETICA NON CONVENZIONALE**

Per la Serie Design di Mamoli, Marc Sadler firma Marc, una collezione lanciata e caratterizzata da una cura meticolosa per i dettagli. Realizzata interamente in acciaio inox, Marc garantisce resistenza, igiene e durata nel tempo, rispondendo ai più alti standard in termini di sostenibilità e sicurezza. Le saldature sono invisibili, ottenute grazie a un innovativo e sofisticato processo di lavorazione dell'acciaio che valorizza al massimo la pulizia delle forme e l'armonia delle superfici. La cartuccia da 22 mm sviluppata da Mamoli ha reso possibile progettare rubinetti dalle forme sottili e leggere, senza comprometterne le prestazioni.

[www.mamoli.com](http://www.mamoli.com)



19.

**20** | **DAMAST**  
**LA DOCCETTA A MANO DIVENTA SOFFIONE**

L'ispirazione è "provocatoria": trasformare la tradizionale doccetta a mano in soffione. Il risultato è un elemento scultoreo, indipendente e centrale nella composizione. Questo accade nella collezione PUNTOEVIRGOLA di Damast, dove il classico soffione a parete cede il posto a un corpo tubolare in acciaio inossidabile lungo 39 cm inclinato di circa 45°, che emerge direttamente dalla parete e termina con un soffione di 25 cm di diametro. Le linee allungate e il volume triplicato rispetto a quello della doccetta creano un elemento perfettamente funzionale: l'inclinazione e l'acqua erogata da ugelli anticalcare offrono un effetto pioggia intenso ma delicato. PUNTOEVIRGOLA è posizionato a circa 185 cm da terra ed è completato da un corpo rubinetteria a incasso di 40 cm che accoglie comandi intuitivi (erogazione, deviatore e doccetta monogetto con flessibile antitorsione e dotata di supporto magnetico) in tre finiture (cromato, antracite e bordeaux). Il soffione è disponibile in due versioni, acciaio inossidabile cromato e nero.

[www.damast.it](http://www.damast.it)



20.



Design quickpartnerst

**LINEA e CASA SMART**

Più facile. Più sicura. Più sostenibile



Vimar View



**Scegli i gesti che ti semplificano la vita**

Con Casa Smart di Vimar tutto diventa più semplice, comodo e sicuro, ovunque tu sia. Da smartphone o con la voce regoli il clima in ogni stanza, gestisci luci e tapparelle, rispondi a chi suona alla porta, controlli le telecamere di videosorveglianza, eviti il blackout di sovraccarico, verifichi i consumi energetici e attivi i tuoi scenari preferiti. Scegli una casa intelligente, con la qualità Made in Italy di 80 anni di esperienza e la garanzia di 3 anni.



**21** | **CRISTINA RUBINETTERIE**  
**INDUSTRIAL STYLE**

Atmosfere industrial e mix di cultura e stili di vita dei loft newyorchesi degli anni '70. Questa l'ispirazione che ha condotto alla linea East Side. Le finiture sono materiche, oltre che cromatiche, e la godronatura, in particolare, le esalta nel suo essere una scelta funzionale ed estetica, che promuove il tatto e stimola la vista. Un'esperienza che i designer hanno tratto dal mondo dell'utensileria meccanica, esaltando le caratteristiche industriali dei prodotti con finiture che spaziano dal cromo nero spazzolato al metallic spazzolato, dal gold brass al nero opaco fino a una finitura ottone antico.

[www.cristinarubinetterie.com](http://www.cristinarubinetterie.com)



21.



22.

**22** | **RUBINETTERIE TREEMME**  
**RIGOROSE E DI DESIGN**

Entrambe in acciaio inox 316L, le linee Flou e Fly create dallo Studio Kinowa coniugano l'eleganza formale all'innovazione tecnica che permette un allineamento millimetrico delle maniglie a leva. Flou si distingue per una borchia a parete estremamente sottile, mentre Fly, al contrario, per una borchia a parete con una curvatura conica ampia e avvolgente; entrambe senza grani a vista nel collegamento maniglia/borchia a valorizzarne l'estetica.

[www.rubinetterie3m.it](http://www.rubinetterie3m.it)



23.



24.

**24** | **ACQUABELLA**  
**DAL BIANCO PURO**  
**AL NERO PROFONDO**

Dolotek®, l'innovativo materiale brevettato da Acquabella, si tinge di nero. Un'evoluzione estetica frutto dell'esperienza e della continua ricerca dell'azienda valenciana che inizia coinvolgendo i tre modelli di vasche freestanding, Lech, Levi e Nevis, da oggi disponibili anche con finitura esterna nera per soluzioni più decise. Dolotek® è un materiale formato da resina e polvere di pietra dolomia priva di silice, una composizione resistente agli urti e all'usura, duttile e facilmente plasmabile nelle forme più svariate. Il materiale è caratterizzato da una superficie non porosa e liscia che garantisce elevate proprietà antibatteriche e facilita la pulizia e la manutenzione, oltre a dare una piacevole sensazione di morbidezza al tatto. Il trattamento cromatico tramite cariche coloranti a pigmentazione nera è protetto dal rivestimento in Nanocoat sulla superficie che assicura resistenza agli agenti chimici e ai raggi UV.

[www.acquabella.com](http://www.acquabella.com)

**23** | **DLX ITALIA**  
**BENESSERE NELLA DOCCIA**

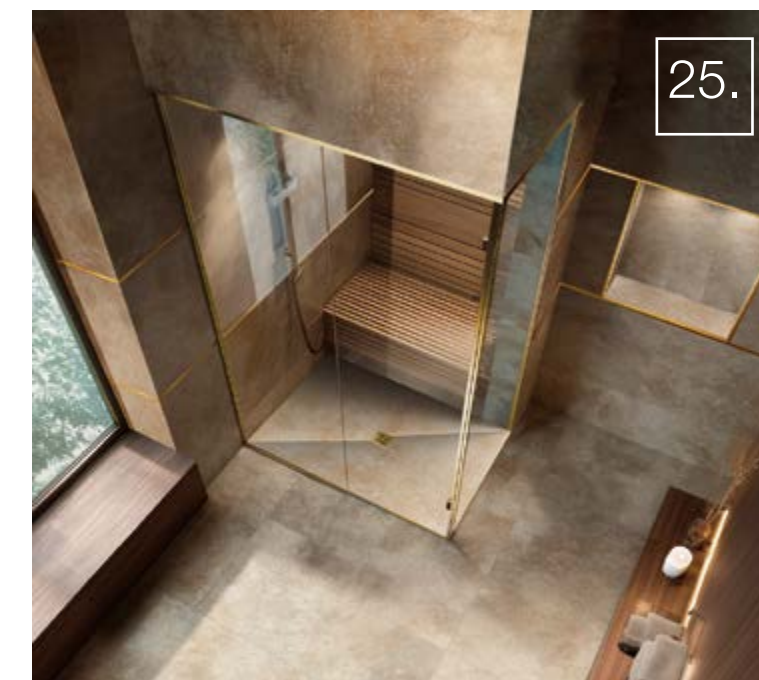
Un pannello che coniuga i vantaggi dei raggi infrarossi alle potenzialità dei raggi UV a basso dosaggio. I primi sono fondamentali per migliorare la circolazione del sangue, favorendo la diminuzione della tensione muscolare e, di conseguenza, un recupero più rapido dallo sport; i secondi favoriscono la produzione costante di vitamina D. Nato dalla collaborazione fra DLX Italia e lader Fabbri, Sunshower si installa all'interno del box doccia (ma anche del bagno turco) a incasso, ad angolo o a parete. Due le varianti disponibili: One, con lampade infrarossi, e Plus, che aggiunge anche la luce ultravioletta a basso dosaggio, e le dimensioni possono essere personalizzate, a partire dalla S, che copre ¼ del corpo, passando per la M fino ad arrivare alla L, per un'illuminazione total body.

[www.dixitalia.it](http://www.dixitalia.it)  
[www.sunshower.eu/it](http://www.sunshower.eu/it)

**25** | **PROGRESS PROFILES**  
**PIATTO DOCCIA:**  
**UNA BASE RIVESTIBILE**

Proshower Panel è un piatto doccia impermeabilizzato in XPS ad alta densità con pendenza del 2%. Proposto in numerosi formati sia quadrati sia rettangolari, questo sistema si adatta a qualsiasi configurazione. La vera innovazione risiede nella possibilità di essere usato direttamente come base del piatto doccia e successivamente rivestito. Inoltre, il foro predisposto per il posizionamento dello scarico garantisce flessibilità: indipendentemente dalla posizione scelta per quest'ultimo, infatti, il pannello si autoregola per garantire la corretta pendenza. Completa il piatto doccia Proshower Square Drain 1010, uno scarico quadrato 10x10 cm ideato per integrarsi perfettamente con il pannello.

[www.progressprofiles.com](http://www.progressprofiles.com)



25.



**26** | **DUKA**  
**EVOLUZIONE**  
**DELLA DOCCIA WALK-IN**

La capacità di combinare l'essenzialità dell'apertura walk in con una varietà di sistemi di chiusura intelligenti fino alla possibilità di creare 'isole doccia'. Questa l'innovazione del sistema Libero 4000 di Duka. Novità della serie, la chiusura scorrevole con movimento fluido e preciso della porta assicurato da rotelle di scorrimento regolabili in altezza. Il sistema integrato ACS - Automatic Close & Stop consente alla porta di completare autonomamente l'apertura e la chiusura negli ultimi centimetri di scorrimento. La maniglia minimale è montata su un sottile profilo in alluminio. Diverse le possibilità sia per il vetro (trasparente, satinato, grigio Parsol, Cincillà, cromato effetto a specchio, Privé, Nebula, Nubes, nuovo Bronze) sia per i profili (argento opaco, argento lucido, nero, copper pearl, brass pearl, black pearl, look acciaio inox).

[www.duka.it](http://www.duka.it)



**27** | **PROVEX INDUSTRIE**  
**BOX DOCCIA**  
**SEMPRE ACCESSIBILE**

Le porte scorrevoli rendono l'ingresso nel box doccia di più facile accesso. La serie Quna di Provex ha le ruote di scorrimento con regolazione eccentrica, integrate nel profilo superiore, che permettono di regolare l'inclinazione della porta e di compensare eventuali dislivelli del pavimento, assicurando un movimento fluido e silenzioso. I box doccia hanno un'altezza di 200 cm, sono realizzati in vetro temperato di sicurezza da 6 mm, a tenuta stagna testata fino a 11 litri/minuto; la maniglia slim è posizionata sul profilo. Inoltre, grazie a un'estensibilità da 15 a 30 cm, si adattano facilmente anche a pareti irregolari. Ricca la gamma di finiture, da acciaio brillante lucido a nero opaco, fino a Inox spazzolato, Gun Metal, Copper e Champagne.

[www.provex.eu](http://www.provex.eu)

## Insolito e raffinato

*Blade è la nuova  
linea di Cristina  
Rubinetterie*

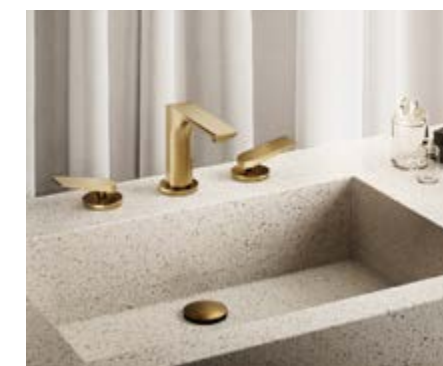
Il taglio è l'elemento generatore della forma di Blade, il nuovo rubinetto di Cristina Rubinetterie. Tagli che uniscono la dimensione estetica alla prestazione tecnologica armonizzandole in una forma insolita e raffinata.

La loro presenza è funzionale alla creazione di un piano unico tra bocca e corpo per ottenere una riflessione omogenea e netta della luce in contrasto con quella morbida e avvolgente delle forme circolari. La lama generatrice dei tagli viene "riposta" al di sopra del corpo assumendo la funzione della leva, studiata nella meticolosa cura dei vuoti ridotti al minimo a simulare i tagli di coltelli affilati.

Con una cartuccia di Ø 25 mm per modelli da appoggio e un aeratore che limita il flusso a 5,62 litri al minuto, Blade si distingue anche per l'efficienza idrica e l'adattabilità a diversi ambienti è sancita dall'ampia gamma di finiture: cromo, nero opaco, alux, oro rosa spazzolato PVD, cromo nero lucido e spazzolato, metallic spazzolato, gold brass spazzolato PVD.

Blade non è un semplice miscelatore, ma un'esperienza sensoriale che arricchisce l'ambiente con un tocco di eleganza e precisione.

**Cristina Rubinetterie**  
[www.cristinarubinetterie.com](http://www.cristinarubinetterie.com)



## Nuovi portoncini Atrium 75 di WnD:

*l'alluminio che arreda, protegge e dura*



Design versatile, molteplici finiture, ottime prestazioni isolanti. Queste le caratteristiche di Atrium 75, i nuovi portoncini di alluminio di WnD.

La collezione si compone di nove modelli in grado di adattarsi a contesti urbani contemporanei, abitazioni classiche, residenze rustiche o ambientazioni dal carattere mediterraneo: ogni modello è progettato per integrarsi armoniosamente con l'estetica dell'edificio, garantendo allo stesso tempo sicurezza e efficienza energetica.

Le porte in alluminio Atrium 75 di WnD vantano parametri di isolamento termico eccellenti (0,84 W/m<sup>2</sup>K) che le rendono adatte anche per le case a basso consumo energetico. Tutti gli elementi della porta sono realizzati in alluminio e sono resistenti agli agenti atmosferici. Lo spessore delle lastre supera gli standard presenti sul mercato: quella esterna è spessa 3 mm e quella interna 2 mm, dimensioni che rendono il pannello robusto e resistente.

L'interno dell'anta è riempito con rivestimento termico in polistirene estruso XSP in modo da garantire resistenza al fuoco e migliore risparmio energetico. Oltre all'isolamento termico, le porte Atrium 75 offrono anche una sicurezza elevata. Sono infatti provviste di chiusura automatica, che permette di bloccare l'anta in tre punti senza utilizzare la chiave, e di una rosetta ad anello, in grado di fornire una solida protezione dai tentativi di scasso.

Tutte le porte Atrium 75 di WnD possono essere integrate con gli innovativi sistemi di Smart Home che consentono di aprire la porta con lo smartphone, con un telecomando o con un lettore di impronte digitali.

Con i nuovi portoncini, WnD completa la sua gamma di serramenti in alluminio, all'insegna della versatilità del progetto: ora finestre a battente, ante scorrevoli e portoncini concorrono a rendere il progetto dell'abitare contemporaneo smart e coordinato.

**WnD - finestrewnd.it**



# Metamorfosi urbana

UN APPARTAMENTO NEL CENTRO DI TORINO **IDEATO PER UN SINGLE** VIENE **RIPENSATO PER OSPITARE UNA FAMIGLIA** CON DUE FIGLI. LA NUOVA DISTRIBUZIONE OTTIMIZZA GLI SPAZI SFRUTTANDO OGNI CENTIMETRO GRAZIE ANCHE A SOLUZIONI SU MISURA E A SELEZIONATI ELEMENTI D'ARREDO



PROGETTO  
Varetto design - Davide Varetto  
www.varettodesign.com

IMPRESA  
Progetto Edilizia  
Carlo Natoli e Sergio Smorfa

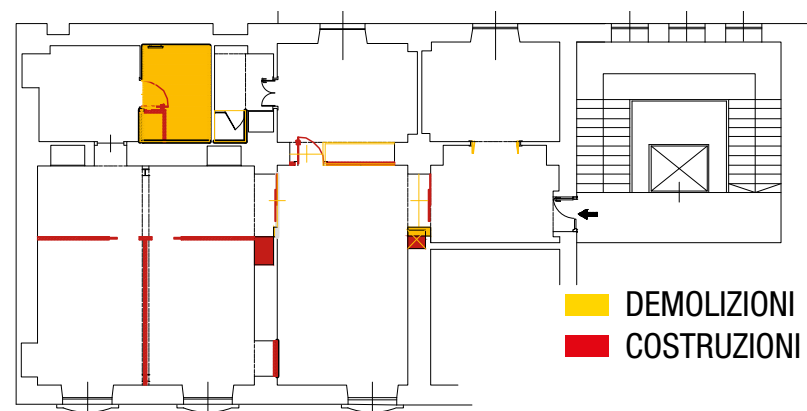
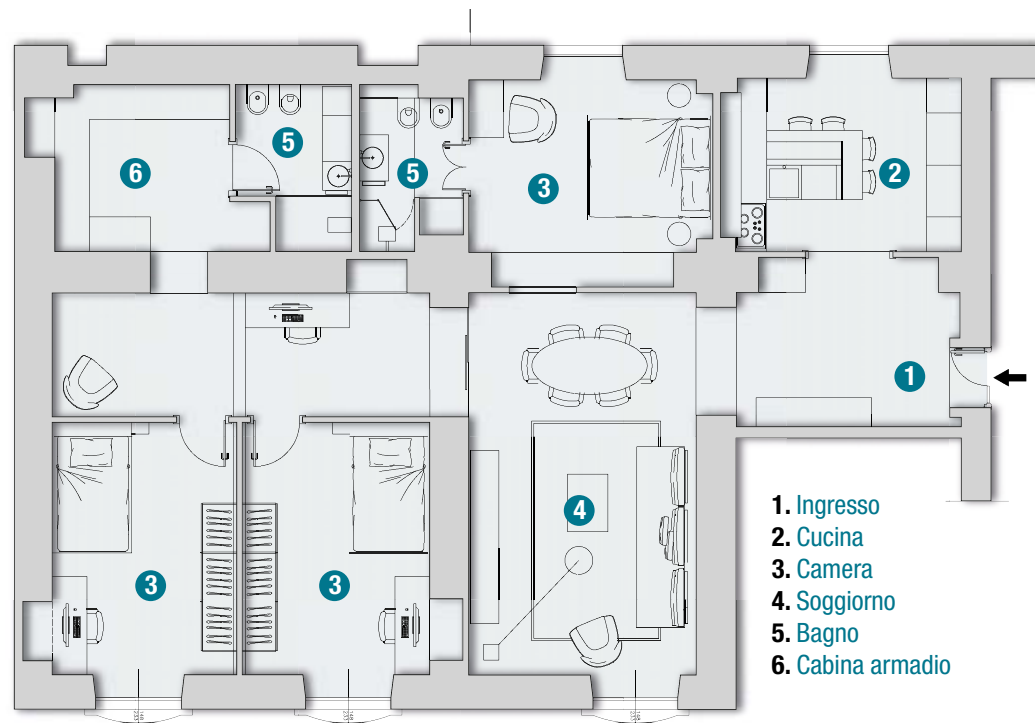
**U**n appartamento di circa 130 metri quadri nel cuore di Torino, inizialmente progettato per un single, è stato ripensato dall'architetto Davide Varetto per poter ospitare una coppia con due figli.

Ottima la situazione di partenza. I serramenti d'epoca sono affiancati, sul lato interno, a nuovi infissi in PVC che concorrono all'isolamento termico e a preservare l'appartamento dal rumore della strada (si trova al piano rialzato); il pavimento in listoni di rovere in buono stato è stato mantenuto e solo ripristinato nei tratti particolarmente segnati.

La ristrutturazione ha ridotto la grandissima zona giorno preesistente per ospitare le due camere dei ragazzi; la cucina è rimasta nella stessa posizione, aperta sul grande ingresso e su quella che era la sala da pranzo, ora adibita anche a living. Il risultato è un ambiente giorno arioso, luminoso e fortemente interconnesso e una nuova zona notte perfettamente organizzata.

La parte impiantistica è stata ricalibrata sulla nuova distribuzione: i due bagni esistenti sono stati riorganizzati per far spazio anche a una zona lavanderia, è stato completamente ritracciato l'impianto elettrico per assecondare la nuova pianta e inserito ex-novo l'impianto di climatizzazione canalizzato integrato in un sistema di controsoffitti.

Le difficoltà logistiche di accessibilità al cantiere, data la localizzazione nel centro storico, e i vincoli strutturali del palazzo d'epoca hanno rappresentato "una sfida avvincente" per tutti gli attori coinvolti nel progetto.



**L'ampia zona giorno si riduce per ospitare le due camere dei ragazzi**

L'esigenza dei proprietari era di ricavare due camere singole per i due figli studenti rinunciando all'ampio salone. La sala era frutto di una precedente ristrutturazione nel corso della quale è stata evidentemente demolita parte di una struttura portante, inserendo la trave in acciaio che attraversa longitudinalmente l'ambiente. L'architetto Davide Varetto, riprendendo la storica divisione con una partizione in cartongesso posata sopra la

pavimentazione esistente, ha creato due camere singole distribuite da un corridoio che termina in una piccola ma comoda area studio.

La nuova zona notte è divisa dal living da un sistema di ante a bilico a tutt'altezza in vetro (Rimadesio): la struttura metallica è blu notte mentre il vetro è acidato per salvaguardare la privacy.

SEGUE A PAG. 38





In fondo al nuovo corridoio di distribuzione delle due camere singole e della cabina armadio con zona lavanderia integrata, l'architetto ha posizionato una piccola zona studio. La parete di fondo è trattata con una colorata carta da parati vinilica dal motivo astratto (Inkiostro Bianco) e a lato sono stati ricavati due armadi a muro con le ante verniciate nella tinta RAL 9010 come i muri della casa per essere perfettamente integrate.

# SENTIRSI A CASA

SOLUZIONI WIŚNIEWSKI  
DI SERRAMENTI E CHIUSURE  
RESIDENZIALI



Per una casa sempre connessa, senza complicazioni. Con **WIŚNIEWSKI Connected** gestisci ogni accesso: tapparelle, porta d'ingresso, cancello, garage. Ovunque ti trovi, tutto in un'unica app, semplice e sicura.

Scopri su [www.wisniowski.it](http://www.wisniowski.it)

  
**WIŚNIEWSKI**  
PORTONI | FINESTRE | PORTE | RECINZIONI

SEGUICI SU:   



### La cucina con isola

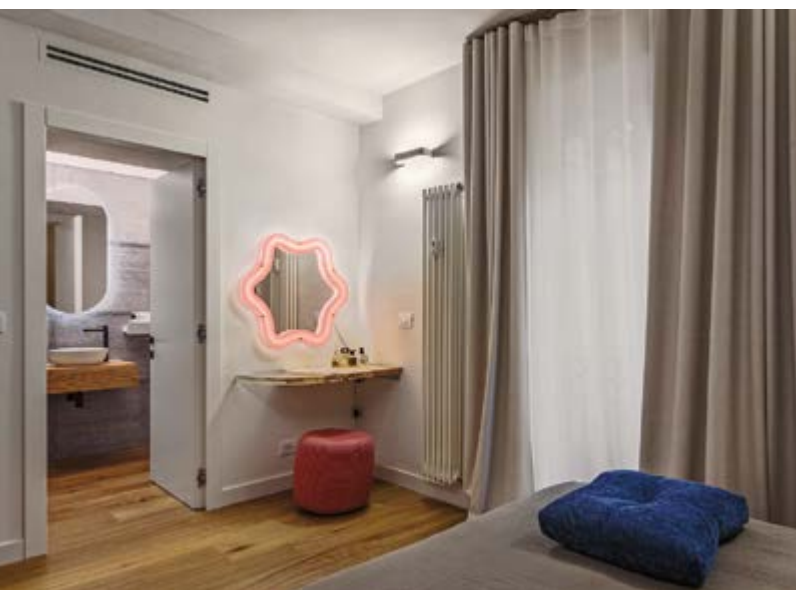
La cucina (Modulnova) rimane distribuita come quella persistente, non rendendo necessario nessuno spostamento degli impianti idrici a salvaguardia dell'originale pavimentazione in rovere. Aperta sull'ingresso, ha una parete attrezzata lungo il muro che confina sul lato esterno con l'ascensore; fa da contraltare una penisola che stacca dalla parete di fronte.

La parete attrezzata contiene sia la colonna forni sia il frigorifero, mentre la penisola accoglie un lavandino incassato e una piastra a induzione con cappa integrata. La finitura, unica per basi, colonne, pensili e piano di lavoro è un melamminico con texture materica. La fila di pensili sopra la penisola crea la cornice per un inte-

ressante rivestimento metallico della parete: si tratta di una lastra in alluminio stampato con la fantasia astratta e luminosa scelta dal progettista.

SEGUE A PAG. 40





### Una camera matrimoniale rinnovata

La camera matrimoniale rimane nella stessa posizione e, come prima della ristrutturazione, è divisa dal soggiorno da un sistema di parete attrezzata che integra armadiature bifacciali e la porta, a bilico.

La parete attrezzata è color Oceano e ha una caratteristica finitura listellare per le ante ripresa dalla parete dietro al letto in color legno (Déco Deking). La porta è a battente con maniglia integrata.

La mensola per il trucco collocata nell'angolo fra la parete esterna e il bagno è in legno antico trattata con resina; è realizzata su disegno dell'architetto Davide Varetto in collaborazione con il resinatore Nicola Spulber.



### Due camerette nell'ex soggiorno

Nel vecchio soggiorno sono state ricavate due nuove camere con una partizione in cartongesso posta sulla pavimentazione esistente che ricalca una più antica divisione.

Organizzate con un letto singolo, una scrivania e un sistema di armadiature, ripropongono il rivestimento verticale listellato della camera matrimoniale sulla parete a fianco del letto.

All'interno di quello che era l'ampio soggiorno è stato "sacrificato" il camino esistente collocato sulla parete a confine con l'altra proprietà. La prima idea di conservare e riposizionare la cornice in marmo è stata abbandonata per la difficoltà a rimuoverla senza rovinarla (era incollata alla muratura). La nicchia risultante è stata sfruttata per organizzare un sistema di mensole in altezza e una scrivania a sbalzo su un divertente sfondo verniciato in verde.



SEGUE A PAG. 42

### Rinnovo dei due bagni

I due bagni sono stati rinnovati non alterando la distribuzione preesistente.

Sono entrambi rivestiti con grès porcellanato dalle grandi dimensioni effetto cemento (ABK, lastre 80x120 cm) a contrasto con le plance di legno di rovere del pavimento.

I mobili, interamente in legno massello, sono stati restaurati e riverniciati mantenendone dimensioni e colorazione.

Nella camera in fondo all'appartamento è stata creata una zona lavanderia con lavatrice e asciugatrice incassate e una serie di armadiature a misura. Per posizionare i due elettrodomestici è stata ridotta la zona doccia del bagno a confine e creato un vano con chiusura ad ante. |



*appunti di stile*

1. Specchio decorativo "Supercurve Mirror Tiny Flower" con cornice ondulata rosa shocking retroilluminata a LED, design di Seletti by BBMDS. Euro 390,00. ([www.seletti.it](http://www.seletti.it)).
2. Credenza "Athena" in agglomerato di legno con ante battenti e ripiani regolabili, caratterizzata da lavorazioni geometriche sulle superfici esterne. Disponibile in finiture goffrate o super opache. ([www.minottiitalia.it](http://www.minottiitalia.it)).
3. Tavolo Dorian dalle forme scultoree, con piano ovale o circolare in ceramica, marmo o legno appoggiato su una base cilindrica che evoca le colonne dell'architettura classica greca. ([www.bonaldo.com](http://www.bonaldo.com)).
4. Divano "Bubble" di Sacha Lakic per Roche Bobois, realizzato interamente a mano con tessuto innovativo che abbraccia le linee morbide e voluminose, ispirato alle forme naturali. A partire da 5.570 euro. ([www.rocche-bobois.com](http://www.rocche-bobois.com)).

## Stop a muffe e batteri con Super 1MM, il mufficida rapido di Madras



Rapido e igienizzante, il mufficida Super 1MM Professional distrugge muffe, licheni, funghi, muschi, batteri e qualsiasi sostanza organica che può infestare pavimenti, pareti e soffitti. Grazie ai suoi composti attivi biocidi, non si limita a eliminare tali sostanze superficialmente, ma le aggredisce chimicamente in profondità, bruciandole fino alla radice, in modo da evitare lo sviluppo di nuove spore. Super 1MM Professional contiene, infatti, un'elevata concentrazione di cloro attivo, una sostanza che, reagendo direttamente con le membrane cellulari, demolisce completamente le cellule degli infestanti. Spesso sottovalutiamo il potenziale dannoso dei microrganismi

infestanti, tuttavia è provato che possono nuocere alla nostra salute, soprattutto alle vie respiratorie con irritazioni, asma, infezioni e reazioni allergiche; per questa ragione è fondamentale rendere gli ambienti abitativi salubri andando a eliminare ogni traccia di infestante.

Super 1MM Professional è particolarmente indicato per la pulizia di pavimenti esterni con muschio o muffa, ma trova impiego anche per il lavaggio di superfici non resistenti agli acidi come intonaci, pitture, marmo, travertino, ardesia e superfici piombate o statuarie, senza il timore di alterarne l'aspetto esteriore e preparando il supporto, nel caso si voglia procedere a un trattamento successivo.



**Madras**  
Tel. 0572 490053 - [madras.it](http://madras.it)

# Vivere in pochi metri quadri:

## progettare monolocali tra normative e creatività

La progettazione di monolocali rappresenta una sfida architettonica che richiede un equilibrio tra funzionalità, comfort abitativo e rispetto della normativa vigente. Il monocale, un'abitazione composta, come suggerisce la parola stessa, da un unico ambiente multifunzionale, oltre al bagno e, talvolta, un disimpegno, sta conoscendo una crescente diffusione in ambito urbano, trainata dalle trasformazioni demografiche, dalle nuove abitudini sociali e da un mercato immobiliare che tende a ridurre le superfici per contenere costi e a valorizzare spazi inutilizzati o sotto utilizzati.

### Il quadro normativo

I requisiti minimi per un'abitazione sono stabiliti da leggi nazionali integrate da regolamenti edilizi comunali, spesso più restrittivi. Il Decreto Salva Casa entrato in vigore nel 2024 (Decreto legge n. 69 del 2024, convertito con modificazioni dalla legge 10 agosto 2024, n. 110) ha ridotto le dimensioni minime precedentemente stabilite da Decreto Ministeriale del 1975.

SEGUE A PAG. 48

FRA ACCORGIMENTI PROGETTUALI E **SOLUZIONI SALVASPAZIO**, CONOSCENDO LA NORMATIVA DI RIFERIMENTO E SFRUTTANDO I VINCOLI, IL **MONOCALE** DIVENTA UNA CASA COMPATTA, DOVE OGNI DETTAGLIO È PROGETTATO PER MOLTIPLICARE COMFORT, LUCE E FUNZIONALITÀ



Fino allo scorso anno, la norma nazionale prevedeva una superficie minima di 28 m<sup>2</sup> per una persona e 38 m<sup>2</sup> per due. Oggi, la superficie minima per una persona è scesa a 20 m<sup>2</sup>, mentre per due persone è diventata 28 m<sup>2</sup>; le metrature includono le superfici destinate ai servizi naturalmente, come il bagno e la zona cottura. Il decreto ha ridotto anche l'altezza minima dei soffitti, che passa da 2,70 a 2,40 m.

Inoltre, è obbligatorio garantire un rapporto aeroilluminante pari ad almeno 1/8 della superficie calpestabile e il bagno deve essere dotato di ventilazione naturale o meccanica forzata, cioè non è necessaria una finestra. Ogni intervento, sia di nuova costruzione sia di ristrutturazione, deve rispettare questi requisiti, tenendo conto anche delle norme regionali in materia di igiene, barriere architettoniche e sicurezza antincendio. I comuni, soprattutto sugli immobili collocati nei centri storici e in edifici tutelati, possono imporre vincoli aggiuntivi, ad esempio sull'altezza minima interna o sull'altezza utile dei soppalchi.

### Progettare un monolocale

L'organizzazione di un monolocale deve necessariamente partire da un concetto di flessibilità: lo spazio, unico, deve assolvere funzioni diverse (vivere, dormire, cucinare, magari anche lavorare); diventa quindi cruciale la razionalizzazione della pianta che, in linea generale, predilige forme regolari e aperture ampie verso l'esterno, così da massimizzare luce e ventilazione.

Tra le soluzioni più utili a raggiungere una casa confortevole troviamo le pareti scorrevoli o a libro per dividere temporaneamente e/o parzialmente l'ambiente, soppalchi abitabili quando l'altezza lo consente o anche per il solo uso di deposito, angoli cottura spesso integrati in arredi modulari, bagni compatti, che utilizzano sanitari dalle dimensioni ridotte e studiati per ottimizzare gli impianti. Anche la scelta dei materiali si orienta verso soluzioni leg-

gere, facilmente manutenibili e ad alte prestazioni termiche e acustiche. Le tecnologie costruttive a secco (come il cartongesso e i sistemi a telaio in acciaio o legno) consentono maggiore flessibilità in fase di progettazione e minori tempi di cantiere.

Molto più complesso è il caso della riconversione di spazi esistenti o magazzini. In questi casi (oltre a informarsi sulle normative relative al cambio di destinazione d'uso regionali e comunali, con il pagamento degli oneri relativi) è necessario verificare le altezze, gli accessi e gli allacci impiantistici, oltre ad accertare eventuali vincoli specifici, come in caso di contesti storici.

Infine, l'impiego di arredi su misura, pareti attrezzate, ma anche sistemi di domotica per il controllo remoto di luci, clima e sicurezza, consentono di sfruttare al massimo ogni centimetro.



## Isolmant IsolTile, l'alleato perfetto per il sistema pavimento

#essereisolmant



Isolmant IsolTile è la soluzione più versatile e completa per l'isolamento del pavimento. Un concentrato di tecnologia in soli 2 mm di spessore, può essere posato sia al di sotto

di massetti sottili (con spessore inferiore ai 3 cm) che sotto finiture incollate, sia ceramica che parquet. Garantisce il massimo comfort acustico ed è compatibile, in tutte

le sue applicazioni, con i sistemi di riscaldamento a pavimento. Disponibile in tre versioni, soddisfa tutte le esigenze di cantiere, per un mondo di comfort acustico.



SCOPRI subito le tre versioni di IsolTile

Seguici su    

**ISOLMANT**  
Un mondo di **comfort** acustico

isolmant.com | sistemapavimento.it | isolmant4you.it

20m<sup>2</sup>

# Un approccio inclusivo

Nella ristrutturazione di un piccolo monocale a Milano (20 metri quadri), Atelierzero ha adottato un approccio basato su arredi fissi e ben collocati in modo da ottimizzarne l'ingombro a favore della superficie libera per migliorare la fruibilità complessiva dell'abitazione.

Il fulcro della soluzione progettuale è un volume realizzato su misura che racchiude e organizza diverse funzioni, diventando armadio, ripostiglio, cucina e letto. Armadio all'ingresso, definendone la zona e salvaguardando la privacy della camera; cucina compatta, collocata su un basamento al di sotto del quale si trova il letto, comodamente estraibile. Un gradino-scatola rimovibile agevola l'accesso alla pedana-cucina.

Il bagno, cieco, è stato lasciato nella posizione originaria. Ha una pianta allungata, con la doccia in fondo, il lavandino all'ingresso e fra i due il wc; gli architetti hanno deciso di non inserire il bidet (precedentemente presente) a favore di un mobile lavabo con lavatrice incassata che possa fungere anche da comodo piano di appoggio; un divertente oblò con vetro acidato che affaccia nel monocale restituisce luce naturale all'ambiente.

Ruolo importante nella ristrutturazione lo riveste la scelta delle finiture e dei colori. Il mobile multifunzione è impiallacciato legno che vira leggermente sull'arancio. Il bagno è di un acceso verde acido che restituisce luminosità, ad eccezione del box doccia trattato invece con un verde più scuro e meno brillante. Pavimento e pareti sono in tonalità chiare e calde, mentre il soffitto disegna un divertente motivo a righe in lilla, colore ricorrente anche nel bagno che segna la continuità del piccolo appartamento.

PROGETTO  
Atelierzero  
[www.atelierzero.it](http://www.atelierzero.it)

FOTOGRAFIE  
Matteo Losurdo

50 ■



1. Ingresso
2. Volume cucina/letto
3. Zona pranzo
4. Bagno





Soluzione abitativa multifunzionale: un volume su misura che integra armadio, ripostiglio, cucina e letto estraibile. Il letto, nascosto sotto il pavimento della zona cucina, permette una trasformazione immediata dello spazio, massimizzando funzionalità e versatilità in ambienti compatti.

Il bagno esprime la ricchezza cromatica del progetto: pareti lilla sfumato si accostano ai mobili giallo senape, mentre il verde acido della doccia crea un dialogo vibrante di tonalità. La finestra a oblò diventa elemento chiave del progetto: dalla zona giorno filtra luce naturale verso il bagno, trasformando quello che sarebbe uno spazio cieco in un ambiente luminoso.



Cerchi ispirazione per i tuoi spazi all'aperto?  
**Fermati qui.**  
 È TUTTO GIÀ DAVANTI A TE.

In foto: Villa privata in Versilia.  
 Pavimento: ACAYA MONOFORMATO beige per dare continuità a giardino e piscina.

21m<sup>2</sup>

# Il letto in un'alcova

PROGETTO  
ATOMAA  
www.ATOMAA.eu

FOTOGRAFIE  
Alberto Strada

21 metri quadrati suddivisi in modo permeabile ed estremamente razionale per dare a ogni funzione il suo spazio. Complici gli alti soffitti di un palazzo d'epoca nel milanese, la presenza di due finestre e l'andamento rettangolare della pianta (4x6 metri circa), i progettisti di ATOMAA, con un'integrale ristrutturazione, sono riusciti ad articolare lo spazio con una quinta muraria, bianca, che segna l'ingresso, circonda il bagno, cieco, e delimita, pur senza chiudere, la zona del letto. Sul lato opposto, aperto alle due finestre, si sviluppa la zona giorno: un divano, il tavolo di fronte a un modulo di cucina chiudibile e, di fronte al letto, una piccola zona relax con una libreria. Lo spostamento del bagno dalla posizione originaria (e perciò degli scarichi) ha comportato la formazione di un gradino che concorre a definire l'ingresso.

Diversi "i trucchi" messi in campo per aumentare percettivamente le dimensioni dell'appartamento: uno specchio a tutta altezza, che per metà è porta del bagno e per metà è anta di uno stipetto, raddoppia le dimensioni dell'ingresso e libera la quinta muraria dai suoi vincoli; il disegno dell'arredo segue un andamento orizzontale con due altezze di riferimento: l'uomo seduto e l'uomo in piedi; la zona del letto rialzata a diventare elemento contenitore al di sotto; la parete di fondo che unisce il letto alla libreria (su misura) verniciata di blu a enfatizzare la profondità del living.

Gli arredi sono tutti progettati a misura, a partire dal tavolo da pranzo tondo di fronte alla cucina



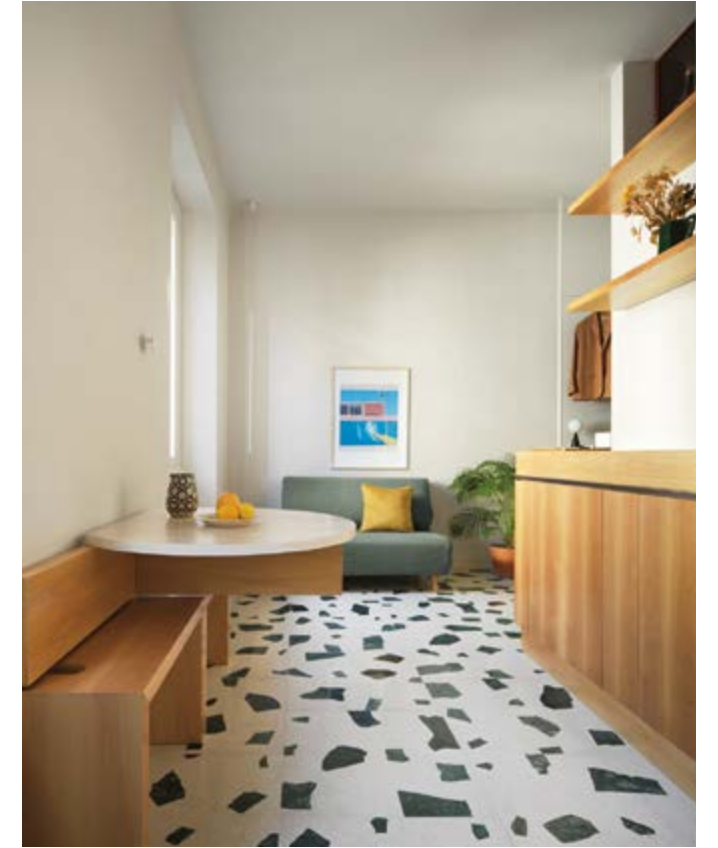
sospeso su una trave al sistema di panche / piani di appoggio che corrono lungo la parete finestrata. La cucina, in particolare, ha un paraschizzi di acciaio che si richiude in due movimenti nascondendo fuochi e lavello e alleggerendo lo spazio. Una volta chiusa, complice la forma curva, diventa un piano di appoggio. Il letto-alcova contiene in sé tutti gli elementi di una piccola camera: la testiera è abbastanza profonda per diventare un unico e continuo comodino, al di sopra, una comoda mensola di appoggio, al di sotto, una piccola cabina armadio; il mobile basso progettato a basamento della libreria contiene un cassetto che diventa scalino. Finiture e colori degli arredi prediligono il legno di rovere chiaro, le pareti sono bianche e per i pavimenti gli architetti hanno disegnato una finitura maculata bianca e verde realizzata custom. Fa eccezione il bagno, articolato sui toni del rosso rubino con una finestra che, da sopra la cucina, lascia filtrare la luce.





La zona pranzo/cucina dimostra come negli spazi ridotti la flessibilità sia essenziale. Il tavolo rotondo, più generoso di quanto ci si aspetterebbe in questo rifugio urbano, si trasforma in due semplici gesti: il piano si ritrae diventando una tela circolare a parete, mentre la mensola di sostegno si converte in schienale per la panca sotto le finestre.

La cucina con paraschizzi in acciaio si richiude nascondendo fuochi e lavello, assumendo le sembianze di una consolle da salotto. Oggetti d'arredo speciali che aperti evocano una spazialità, chiusi ne suggeriscono un'altra completamente diversa.





Il letto-alcova si rivela come uno scrigno prezioso che racchiude l'intera camera da letto in uno spazio minimale. La testiera profonda ospita letture e nasconde comodi stipi, mentre il piano sollevabile svela l'accesso a una piccola cabina armadio a due fronti. Un cassetto segreto nella parete attrezzata del living si trasforma nel gradino che conduce a questo rifugio sopraelevato.



Il bagno si trasforma in un gioiello rubino: le piastrelle zellige fatte a mano creano una texture preziosa che cattura e riflette la luce in mille sfumature rosse. La luce naturale filtra da una piccola finestra sopra la cucina-consolle, mescolandosi all'illuminazione soffusa delle sfere luminose per esaltare la materialità artigianale del rivestimento. Il lavabo tondo in ceramica bianca emerge come una perla in questo scrigno colorato, creando un ambiente che evoca l'intimità vaporosa di una spa privata.



# MADRAS MIGLIORA I TUOI SPAZI ESTERNI



SPORCO

PULITO CON  
SUPER 1MM MADRAS



27 m<sup>2</sup>

# Sistema d'arredo unitario

PROGETTO

Luigi Smecca Architetti  
www.luigismeccaarchitetti.it

FOTOGRAFIE

Laura Crucitti

Il rifacimento di un monolocale di circa 27 metri quadri a Palermo ha offerto a Luigi Smecca Architetti l'occasione di disegnare e far costruire un sistema d'arredo unitario che integrasse le diverse funzioni. Rispetto alla pianta originaria, il progetto ha previsto l'apertura della cucina e la collocazione del bagno in luogo della vecchia; questo ha permesso di aprire l'ingresso a favore di uno spazio unico e indiviso (eccezion fatta per il bagno).

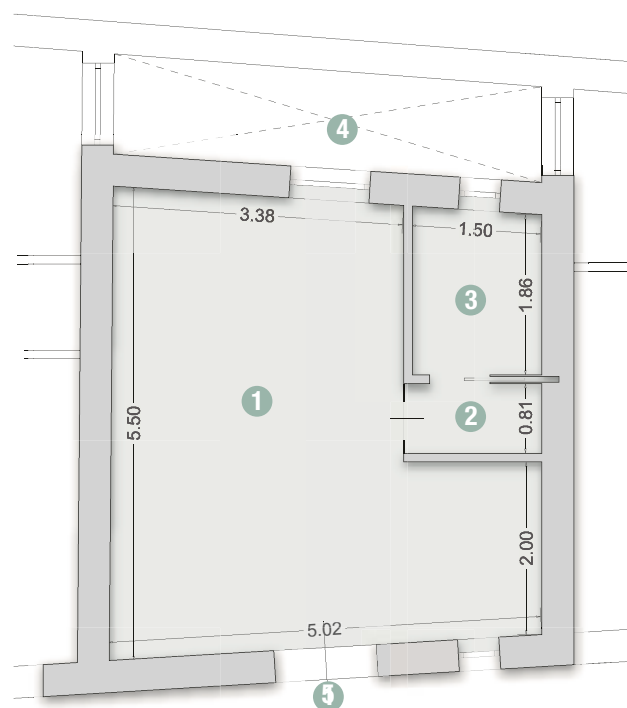
Cuore funzionale del progetto, un sistema che integra le diverse pareti. Da una parte, a definire il volume contenente il bagno e un piccolo antibagno, le due pareti d'angolo ospitano contenitori e librerie, il sistema di climatizzazione, gli armadi e la porta che conduce al disimpegno e al bagno.

Dall'altra una soluzione attrezzata in linea disegna la cucina, con basi, pensili chiusi alternati in altezza a mensole a giorno, e lascia spazio a una zona con il divano letto. Tutto è disegnato a misura e realizzato dall'ebanisteria di Franco Lo Monte.

Il bagno, collocato dove prima c'era la cucina, sfrutta lo spazio al centimetro grazie alla scelta di una doccia walk-in, ai sanitari sospesi (che amplificano la percezione dell'ambiente) e ad arredi essenziali.

Per enfatizzare le dimensioni e la luminosità dell'ambiente, amplificata dalla finestra per tetti, il soffitto originale in legno è stato tinteggiato di bianco e il pavimento è realizzato in resina con finitura bianca opaca che garantisce continuità e uniformità visiva.





L'arredo, interamente realizzato su misura dall'ebanisteria, si sviluppa in verticale su tutta l'altezza disponibile e si caratterizza per il dialogo tra superfici in grigio caldo opaco e inserti a giorno in legno naturale di olmo, che scaldano l'atmosfera con equilibrio. Le luci sono integrate nel progetto architettonico con un sistema a binario collocato a soffitto che consente l'orientamento dei punti luce integrato a elementi puntuali di design.

1. Living
2. Antibagno
3. Bagno
4. Corte interna
5. Balcone



L'appartamento si trasforma in un'unica grande area giorno-notte dove cucina, zona pranzo e letto matrimoniale (divano-letto) si fondono in un sistema d'arredo unitario su misura. La parete attrezzata rappresenta il cuore funzionale del progetto, concentrando contenitori, librerie, climatizzazione, armadi e una porta invisibile verso il disimpegno. Un piccolo disimpegno conduce al bagno completamente rinnovato, dotato di doccia walk-in e arredi essenziali, dove ogni dettaglio contribuisce a massimizzare funzionalità e comfort in spazi compatti.



25 m<sup>2</sup>

# Fil rouge

PROGETTO

**Stefania Micotti Architetto**  
[www.stefaniamicotti.net](http://www.stefaniamicotti.net)

FOTOGRAFIE

**Angelita Bonetti**  
**Studio Alma**

Un palazzo dalla tipica distribuzione a ballatoio nel cuore di Milano ospita un piccolo monolocale di 25 metri quadri circa. Lo stato iniziale era di degrado: rimasto vuoto per molti anni, sia le finiture sia gli impianti versavano in pessime condizioni.

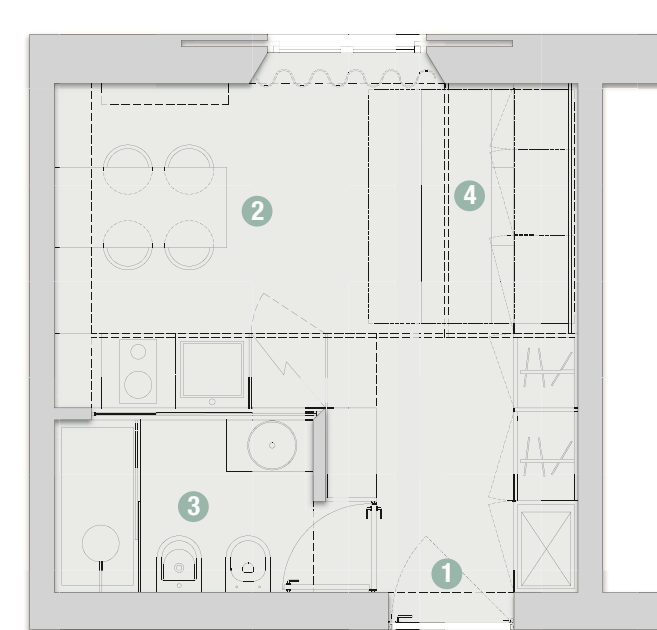
L'architetto Stefania Micotti idea un progetto di ristrutturazione in cui ogni elemento è ridotto al massimo dell'essenzialità e dove ciascun arredo svolge una doppia funzione: il divano, su ruote, che si incastra sotto la parete attrezzata, scorre velocemente per divenire un letto alla francese; il blocco cucina schermo lavello e fuochi con un elemento a ribalta che ha la funzione di paraschizzi quando sollevato, chiuso diventa un piano d'appoggio.

La composizione si articola in diversi volumi che hanno anche la funzione di restituire una proporzione allo spazio attraverso un gioco di pieni e vuoti, che aiutano a rendere più ampia la dimensione percepita dell'ambiente. Per questo, oltre a essere definiti da finiture differenziate, vengono gestiti da un elemento tridimensionale in metallo rosso, "vero e proprio fil rouge cardine di tutto l'intervento e attuatore dell'illuminazione primaria all'interno dell'ambiente e in corrispondenza delle funzioni previste", come descrive l'architetto.

Il bagno è fondamentalmente rimasto nella posizione originaria, ma lo spostamento della parete d'ingresso ha permesso il posizionamento di una panca incassata. Al di sopra, la costruzione di un controsoffitto portante consente la creazione di un comodo ripostiglio in quota. Rivestimenti chiari a parete fanno da contraltare a un pavimento in legno e a elementi d'arredo che alternano il bianco a un grigio chiaro. Eccezione, il pavimento del bagno che disegna geometrie quasi optical, sempre nei toni dei bianchi e dei grigi. Una finestra allungata che affaccia sopra la cucina permette l'ingresso della luce naturale.



■ 65



- |             |                  |
|-------------|------------------|
| 1. Ingresso | 3. Bagno         |
| 2. Cucina   | 4. Armadio/letto |





Ispirandosi ai principi essenziali del Cabanon di Le Corbusier, ogni elemento raggiunge il massimo dell'essenzialità attraverso la doppia funzione: il divano su ruote si incastra sotto la parete attrezzata per trasformarsi rapidamente in letto alla francese, mentre il blocco cucina nasconde lavello e fuochi dietro un elemento a ribalta che funge da paraschizzi o piano d'appoggio. Un elemento tridimensionale in metallo rosso diventa il "fil rouge" dell'ambiente: cardine progettuale e sistema di illuminazione primaria che unifica l'intervento. Nel bagno, il controsoffitto portante sfrutta l'altezza per creare un ripostiglio in quota, mentre rivestimenti chiari, geometrie optical delle ceramiche a pavimento e la vetrata per la luce naturale ottimizzano otticamente lo spazio, rendendolo più ampio e accogliente.

# ARIOSADOT



Efficienza energetica oltre 90%



Si installa semplicemente e in poche ore

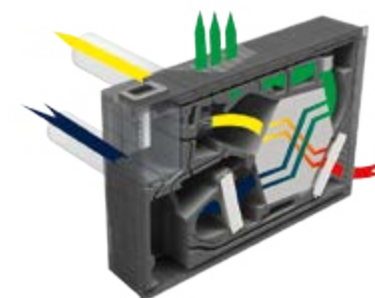


Ideale per ambienti fino a 70 mq

Aria immessa



Aria espulsa



## La VMC che si installa ovunque!

Ariosa DOT è la VMC a doppio flusso per singoli ambienti **fino a 70 mq**. Risolve i problemi di **muffe ed allergie** ricambiando l'aria e filtrandola continuamente da smog, polveri e batteri. Ed è **estremamente silenziosa!**

L'installazione è un gioco da ragazzi: **basta praticare due fori** D125 su qualsiasi parete perimetrale e utilizzare la dima e le staffe in dotazione **per concludere il lavoro in poche ore**.

Disponibile con scambiatore di calore sensibile oppure entalpico e anche in **versione HP**, che deumidifica l'aria durante i mesi caldi e umidi.

Ariosa DOT è dotata di **pannello LCD e modulo Wi-Fi di serie**, e può essere gestita via smartphone tramite app dedicata.

Seguici su:



[www.valsir.it](http://www.valsir.it)



MADE IN ITALY



reddot winner 2025

**valsir**<sup>®</sup>  
QUALITÀ PER L'IDRAULICA

## MICROLIVING

### Soluzioni salvaspazio e arredi intelligenti

La progettazione di monolocali impone un ripensamento dell'arredo come parte integrante dell'architettura.

Gli arredi devono diventare dispositivi spaziali che organizzano più funzioni, trasformandosi all'occorrenza. Fra questi, letti a scomparsa o trasformabili (divani-letto, letti a ribalta); tavoli estensibili o pieghevoli, spesso integrati in pareti o armadi; elementi contenitori verticali, come librerie-passaggio o scale-armadio, ma anche orizzontali (sotto il letto per esempio); cucine compatte monoblocco, anche chiudibili a scomparsa.

L'impiego di colori chiari, superfici riflettenti, illuminazione stratificata (ambientale, funzionale e decorativa) contribuisce a rendere l'ambiente più arioso e visivamente ampio.

### 1 | FORM & REFINE TAVOLO PIEGHEVOLE DA PARETE

Il tavolo pieghevole è sicuramente la soluzione ideale per ambienti non grandissimi, ma la soluzione a parete permette la sua "scomparsa" totale quando non è utilizzato. Trefoil è un piccolo tavolo da parete ovale con piano in legno di rovere certificato con un'intelligente opzione pieghevole. La struttura agganciata alla parete permette la forma ovale, mentre la mensola che esce a sorreggere il piano in posizione centrale è funzionale a ottimizzare lo spazio per le gambe.

[formandrefine.com](http://formandrefine.com)



arredi

### 2 | KUTYNA OFFICIAL LA SEDIA TELESCOPICA

Una sedia telescopica a scomparsa che può essere totalmente chiusa, fungendo da pouf, regolata all'altezza di una sedia o a quella di uno sgabello. Kutyna, progettata dal designer Pierpaolo Raucò dello studio romano Archi.mo.ra, si ispira al principio di apertura e di chiusura di un'iconico bicchiere degli anni '70 e '80: la seduta con apertura manuale non è su quattro gambe ma su quattro perni; il corpo è realizzato in policarbonato riciclabile trasparente, che vira leggermente all'azzurro, arricchito da bolle incassate; la parte superiore e la base sono disponibili in sei colori traslucidi: verde, arancio, ambra, fumé grigio, fumé scuro e blu avio. Da ottobre in vendita nei negozi Coin e Coin Casa.

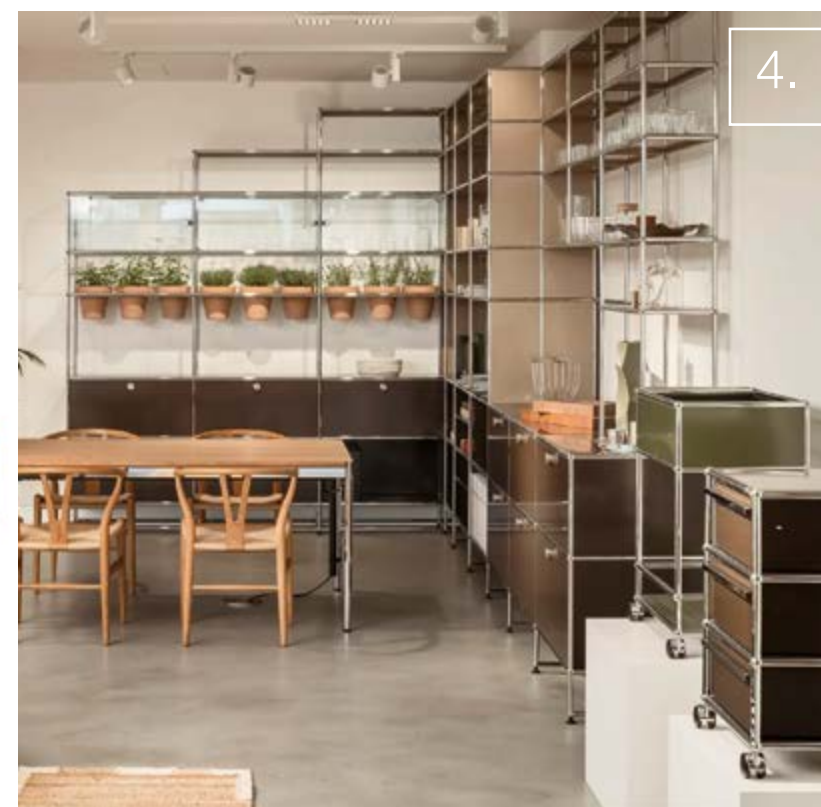
[www.kutynaofficial.it](http://www.kutynaofficial.it)



### 3 | CLEI DIVANO TRASFORMABILE

Un divano trasformabile che incorpora un letto matrimoniale a scomparsa, pratico e confortevole. Tonale ha un sistema di articolazione del letto, con molle a gas ammortizzate e con dispositivo di sicurezza per impedire aperture e chiusure accidentali, totalmente incassato nel fianco del mobile mediante una tecnologia brevettata e una accurata lavorazione. All'apertura del letto, rimuovendo i cuscini dello schienale, il divano con struttura basculante avanza e con movimento traslatorio si posiziona sotto il letto.

[www.clei.it](http://www.clei.it)



### 4 | USM MODULAR FURNITURE ARREDO LEGGERO E MODULARE

Compatto, ma anche extralarge all'occorrenza, caratterizzato da un'estetica essenziale ed estremamente resistente. Il sistema USM Modular Furniture comprende moduli quadrati e rettangolari e permette di progettare tavolini bassi o tavoli da pranzo, ripiani a giorno e mobili a scomparti chiusi, con cassetti, ante o piani appoggio dalle diverse profondità.

Le soluzioni del sistema USM Heller sono potenzialmente infinite. L'elemento centrale su cui si basa è una sfera di giunzione in ottone cromato, a cui vengono collegati i tubi in acciaio cromato che servono per creare la struttura portante nella quale vanno poi inseriti i pannelli di rivestimento in tre materiali (lamiera di metallo pieno verniciato a polvere e perforato, e vetro). I sistemi di arredamento USM Haller sono disponibili in 15 varianti colore.

[www.usm.com](http://www.usm.com)



## 5 | PROTEK BICICLETTA NELL'ARMADIO

Vivere la bicicletta in città non avendo a disposizione uno spazio condominiale dove riporla. La soluzione la fornisce Bigfoot Sanremo, un modulo studiato appositamente per il ricovero delle biciclette che, grazie a un gancio, permette di tenere in verticale la bicicletta e comprende anche ripiani per custodire tutto il necessario. Adatto al controtelaio da 40 cm, il modulo può essere ulteriormente accessorizzato di luci Led e prese elettriche, così come dotato di serratura elettronica, garantendone così la sicurezza.

[www.protek-controtelai.com](http://www.protek-controtelai.com)

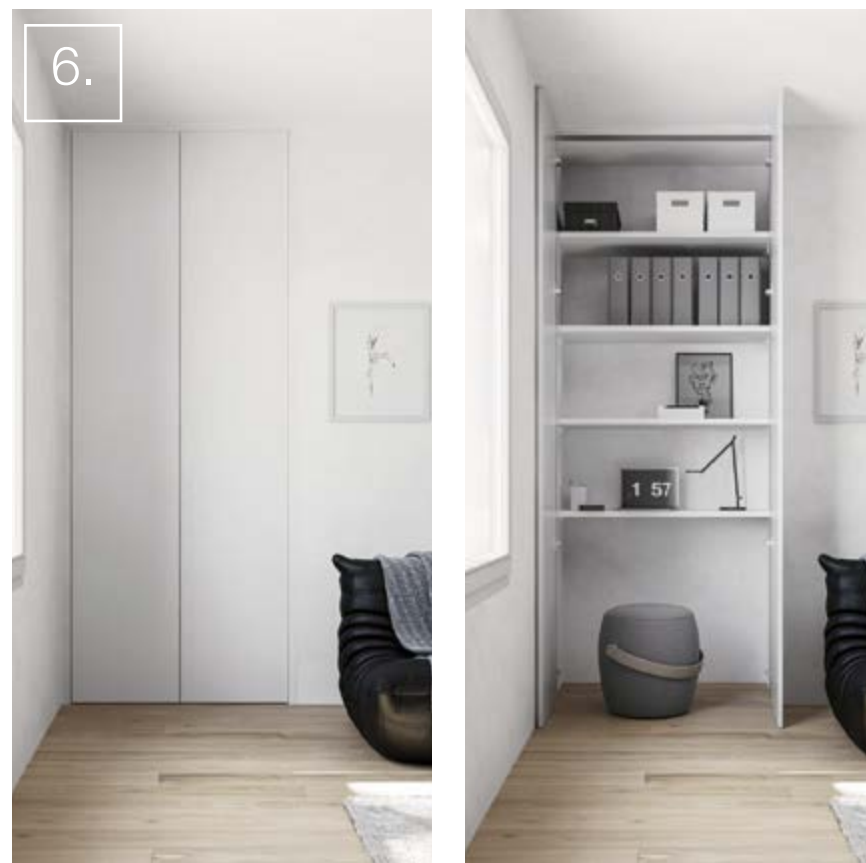
## 6 | ECLISSE DA NICCHIA A UFFICIO

In caso di presenza di una nicchia a muro il miglior modo per sfruttarla è crearvi all'interno uno spazio contenitivo che, secondo le dimensioni, potrebbe essere una dispensa, una postazione di lavoro con ripiano estraibile o, addirittura, una piccola cucina.

Per la creazione di queste soluzioni, Eclisse mette a disposizione il telaio Syntesis Areo, che può essere fissato direttamente alla muratura. E, nel caso non raro in cui i muri non siano sempre perfettamente regolari, grazie ad apposite boccole il telaio può adattarsi al foro esistente ed essere regolato sui lati; una cover collocata direttamente sul telaio attraverso appositi ganci permette poi di colmare fino a 1,5 cm di differenza tra telaio e parete, senza ricorrere allo stucco. La cover, una volta tinteggiata come la parete, risulterà impercettibile.

Il sistema prevede anche la possibilità di posizionare mensole con una cremagliera che si applica direttamente al profilo del chiudivano, dal lato interno, mentre gli elementi reggimensola permettono di posizionare il ripiano all'altezza desiderata.

[www.eclisse.it](http://www.eclisse.it)



YNCISA /70



**ULTRAopaco:**

the signature green of a new eco-sustainable palette.



### 1 | FANTIN MONOBLOCCHI COLORATI

La collezione Frame comprende una vasta gamma di elementi d'arredo modulari per cucina e living realizzati in acciaio verniciato. Per cucinare, la Frame Kitchen è proposta in soluzioni compatte, a monoblocco, con 2 o 3 moduli, ovvero da 128 o da 188 cm di lunghezza, ma anche in blocchi a isola di più ampie dimensioni. Le cucine sono disponibili con top in acciaio Vintage o satinato di Barazza oppure in Fenix e possono essere completate con elettrodomestici come forno, microonde, lavastoviglie, macchina per il caffè e cantinetta vini.

[www.fantin.com](http://www.fantin.com)



### 2 | EUROMOBIL TUTTO IN UN ARMADIO

All'interno di due ante un sistema super tecnologico con ripiani scorrevoli che ospitano tutto l'essenziale. Nel sistema Cabinet Folding in foto, una colonna è dotata di piano a induzione e lavello, mentre l'altra, non essenziale, è dedicata alla zona lavoro ed è attrezzata anche con ripiani portabottiglie e porta-calici. Struttura e mensole sono finite in un brillante TSS Opus color mattone, con luci integrate negli spigoli e sotto le mensole. Il sistema di ante Folding è personalizzabile in varie misure ed è integrabile ai sistemi cucina dell'azienda.

[www.euromobil.com](http://www.euromobil.com)



### 3 | GAROFOLI CUCINA E ZONA LAVANDERIA

Compatta, minimale, che può integrare anche la zona lavanderia e chiudibile all'interno di ante a libro. Garofoli propone soluzioni salvaspazio perfettamente integrate e integrabili in qualsiasi ambiente grazie a pensili con ante push e fianchi di 5 cm (nella foto laccato RAL 7032), ante Miria Smooth 1L a tutta altezza con pannello laccato (RAL 6028 nella foto), profili e maniglie, struttura e mensole laccate spesse 3 cm sono bianchi per non appesantire la composizione. Le basi possono essere integrate di cestoni e cassette, secondo la funzione.

[www.garofoli.com](http://www.garofoli.com)



### 4 | FALPER ISOLA SÌ, MA COMPATTA

Un'isola operativa in marmo naturale con annesso tavolo snack che costituisce il prolungamento del piano di lavoro: è una delle nuove versioni della collezione cucine Small Living Kitchens disegnate da Andrea Federici. Compatte, tecnologiche e che non rinunciano ai materiali di pregio.

[falper.it](http://falper.it)





### 1 | RCR ITALIA INTEGRARE LA LAVANDERIA

Linee essenziali, volumi compatti, funzionalità su misura. RCR Italia dedica un'intera collezione ai bagni compatti e multifunzionali che possono integrare anche la zona lavanderia.

Con la Airy My Space ogni elemento ha la sua precisa collocazione: la lavatrice scompare dietro un'anta; i detersivi hanno un vano dedicato; il lavatoio può essere integrato; pensili, colonne, vani contenitori e cassetti aiutano a organizzare anche quando lo spazio è poco.

La collezione include basi e pareti attrezzate con cambio di profondità per adattarsi a nicchie, pilastri o lesene sporgenti mantenendo la continuità visiva dell'arredo.

[www.rcritalia.it](http://www.rcritalia.it)

### 2 | CERAMICA GLOBO SANITARI COMPATTI E SOSPESI

La ridotta dimensione occupa oggettivamente meno spazio e il fatto di essere sospesi, lasciando filtrare la luce continua a terra, restituisce la sensazione di un ambiente più spazioso.

Ne è un esempio la serie Stone di Ceramica Globo con sanitari che contano 45 cm di profondità per 37 cm di larghezza.

[www.ceramicaglobo.com](http://www.ceramicaglobo.com)



bagno

### 3 | ARDECO - GRUPPO ARTESI FORME SINUOSE, E COLORATE

Unico volume, compatto, e con forme arrotondate che facilitano la collocazione in piccoli ambienti e si prestano per sfruttare angoli o nicchie. Fontanile è un mobile bagno innovativo disegnato da Carlo Trevisani per Ardeco.

È proposto da appoggio e anche in versione sospesa, per alleggerirne visivamente la presenza, e può essere integrato con pratici cesti su ruote e specchi che riprendono la linea del mobile. Elemento di rilievo è anche il colore: un'ampia gamma di colori decisi e saturi contribuisce alla definizione del mobile.

[artesignroup.it](http://artesignroup.it)



### 4 | SANITOSCO 1984 BIDET INTEGRATO NEL WC

Un sanitario salvaspazio che unisce le due funzioni wc e bidet garantendo l'igiene e liberando spazio prezioso. Nel modello Sanit le acque di scarico e quelle per il lavaggio personale hanno immissioni, percorsi e fuoriuscite separate e indipendenti, così da garantire la completa autonomia nel funzionamento e la massima igiene d'uso. Nella funzione bidet (brevettata) l'acqua sanitaria viene immessa, tramite un raccordo a espansione in dotazione, in un foro sito nella parte posteriore destra del sanitario. Attraverso il percorso all'interno della brida chiusa, l'acqua per il lavaggio intimo viene erogata verso il bacino da cinque fori posti nel bordo interno, con getti parabolici che non esondano dal piano del water. Il rifornimento di acqua avviene utilizzando un miscelatore tipo doccia da incasso o esterno, tramite un idoneo flessibile. Per quanto riguarda invece la funzione del risciacquo del wc, questa segue i normali percorsi degli altri water con cassetta esterna, da incasso o alta.

[sanitosco.it](http://sanitosco.it)



# Restauro allegro E-BOOK GRATIS



Recuperare mobili vecchi trasformandoli in pezzi speciali di grande effetto

Restauro allegro

EDIbrico

SCARICA  
GRATIS  
CON IL CODICE  
PROMOZIONALE:  
**promo24**



[www.edibrico.it](http://www.edibrico.it)

Aggiungilo nel carrello del sito e inserisci il codice promozionale **promo24** prima di completare l'ordine.

## KF 510

design, sicurezza  
e comfort inarrivabili



SCOPRI LA  
PROMOZIONE  
fino al 21/11

### Più Luce e Risparmio energetico

Grazie al profilo stretto e alla tecnologia I-tec Glazing, più superficie vetrata e più trasmissione di luce.

### Più Sicurezza

Tecnologie I-tec Glazing e I-tec Secure per una finestra che chiude a ogni tentativo di effrazione.

### Comfort e risparmio energetico

I più alti livelli di isolamento termico e acustico per il massimo benessere e il taglio delle bollette.

Visita un Partner Internorm per una consulenza qualificata e senza impegno. Tocca con mano la tecnologia Internorm.

Ideali per detrazioni fiscali - [www.internorm.com](http://www.internorm.com)

I-tec Secure I-tec Glazing I-tec Insulation



Scopri le rivoluzionarie tecnologie Internorm



[www.internorm.com](http://www.internorm.com)



Tutto parla per

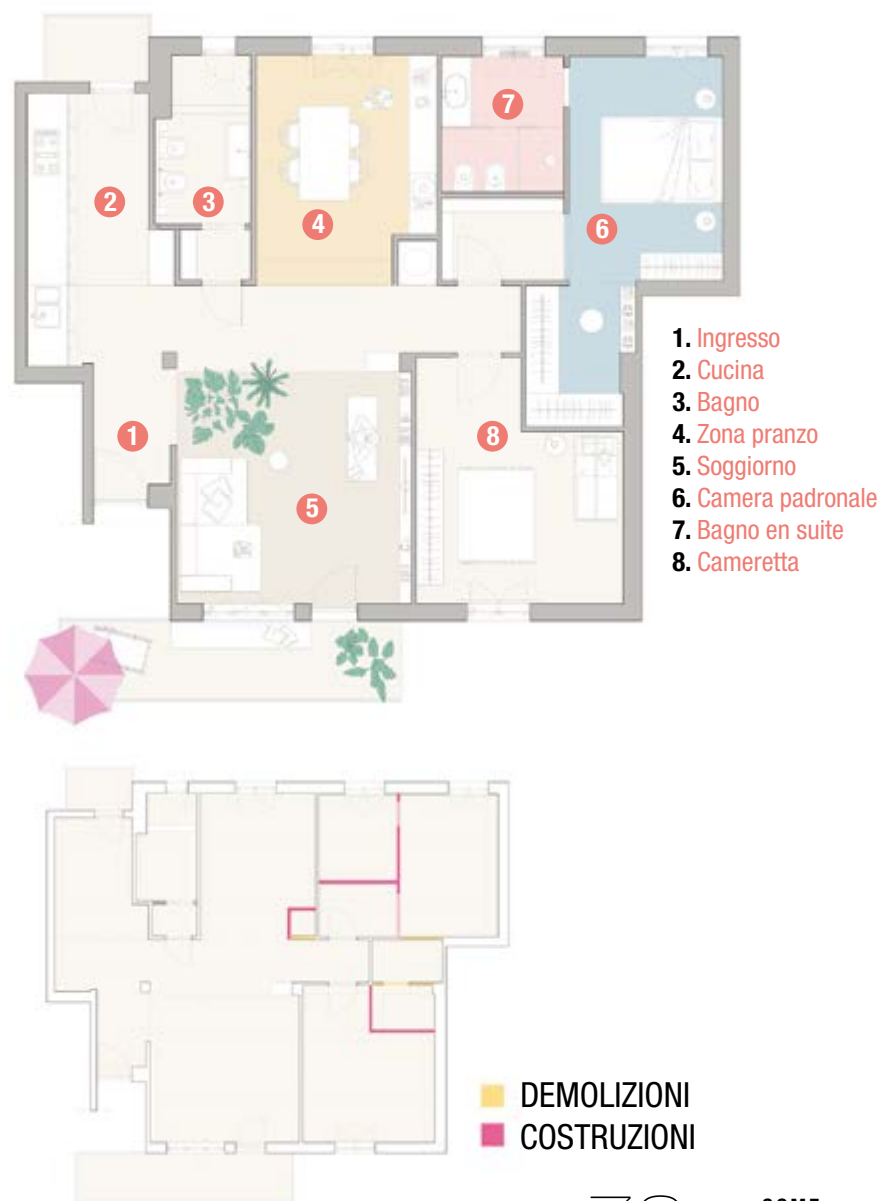
**Internorm**  
Finestre - Portoncini

Vederle è volerle.

Numero 1 in Europa | Oltre 29 milioni di finestre installate | Una gamma di oltre 150 modelli | Una rete qualificata di più di 260 [Partner] in Italia e 1300 in Europa

# Contrasti vibranti

IRONICO, COLORATO, CHE RIESCE A CONIUGARE IN UN DINAMICO EQUILIBRIO UN'ESTETICA **BRUTALISTA** A UNO SMACCATO **GUSTO POP**. LA NUOVA RISTRUTTURAZIONE DI 02A STUDIO A ROMA RAPPRESENTA LA SINTESI FRA DUE MONDI OPPOSTI



**A**ll'interno di una palazzina anni '60 a Roma, 02A Studio interviene su un appartamento di circa 120 m<sup>2</sup> conservando l'impianto planimetrico della zona giorno e ripensando la zona notte. Nella nuova distribuzione, rinunciando a un ripostiglio, gli architetti hanno ricavato un bagno e una comoda cabina armadio per la camera padronale, oltre a una piccola zona lavanderia.

La casa coniuga "lo spirito urban del vecchio proprietario, il designer Valerio Ciampicacigli, ricco di spunti e dall'estetica brutalista, con il mondo della nuova coppia di proprietari, fatto di pattern geometrici, toni pastello e una certa morbidezza" racconta l'architetto Marco Rulli, responsabile insieme all'architetto Matilde Masi della ristrutturazione. Ne deriva un "interno vibrante di contrasti, con livelli sovrapposti e arredi bizzari" che trovano un loro dinamico equilibrio. |



PROGETTO  
 02A Studio  
 Matilde Masi  
 www.02a.it

FOTOGRAFIE  
 Giulia Natalia Comito

La **zona giorno**, seppur articolata grazie setti in muratura, arredi e cambi di pavimentazione, si configura come un ampio open space. L'ingresso è delineato, pur rimanendo aperto grazie a un sistema di controsoffitti che integra faretti a incasso e l'impianto di climatizzazione, e un pilastro in cemento a vista che introduce nella sala.



La **sala** è formata da due ambienti, anche in questo caso ben definiti e perfettamente comunicanti al tempo stesso: la zona relax, con divano e una comoda poltrona di fianco alla libreria, e la sala da pranzo, collocata su una pedana in legno inchiodata. A terra, dalla nuova resina in cemento (Cemento di Luna) di cucina e corridoio emerge la pavimentazione originaria degli anni '60 in graniglia conservata nel soggiorno vero e proprio. La diversità dei pavimenti con innesti moderni è volutamente rafforzata dalla nuova pedana in legno che accoglie arredi e oggetti "dall'estetica chunky" (stile caratterizzato da elementi dal design voluminoso e massiccio) e dai colori pastello.





**La cucina** è quella originaria in muratura rivestita ora di piastrelle in ceramica dal colore lattiginoso 10x10 cm (D-tile) e a cui gli architetti hanno cambiato i frontali, gialli con pomello centrale nero che riprende il colore della fuga.

Lo stesso gioco fra piastrelle lattiginose chiare e fughe nere è ripreso nel bagno. Le piastrelle, arrotondate a formare angoli morbidi, disegnano il piano sospeso che ospita il lavabo e il piatto doccia, posto in posizione rialzata. Sono nere anche l'asta per la tenda della doccia, che riprende nella fantasia il motivo conduttore, e la cornice dello specchio. A terra prosegue la resina cemento del corridoio.

**Un angolo attrezzato**

Disegnata a misura la porzione di parete attrezzata d'angolo fra cucina a bagno, di fronte alle basi in muratura. Realizzata in mdf con finitura rovere, ad eccezione di uno scomparto d'angolo a mezza altezza bianco, comprende e integra scomparti ad anta in altezza, "cesti" contenitori con apertura a ribalta nella parte bassa, un cassetto largo e poco profondo e un vano posto a lato, alto e stretto, progettato per accogliere l'asse da stiro.





**Una nuova zona notte**

Un decoro a parete con righe orizzontali color lilla nel corridoio nasconde l'armadio lavanderia e definisce le pareti e le porte di accesso alla zona notte, composta dalla camera padronale, con cabina armadio e bagno en-suite, e da una seconda camera per la figlia Polly.

In contrasto con la zona giorno dal carattere brutalista, la camera padronale è definita da atmosfere soft.

Entrando e passando su morbida moquette color nuvola (Desso Palatino), si svela ancora una volta la smaccata attenzione per il decoro e per un'estetica dove gli spigoli sono banditi, in favore di linee sinuose e arrotondate. Per la parete su cui si attesta il letto è stata scelta una carta da parati nei toni del lilla e dell'arancio (Murals modello Wisper) e un arredo dalle imbottiture abbondanti che riprende il motivo della camera. Una tenda, arancione brillante, chiude la cabina armadio.





Al bagno en-suite si accede tramite un varco, un portale disegnato da un decoro ondulato verde pastello, che inquadra la zona lavabo con specchio tondo dalla cornice marcata gialla e mobile bagno rosa bubble in legno cannettato con riquadri dello stesso verde dei muri, realizzato su misura. Una parete in ferro verniciato a polvere verde e vetro suddivide le zone funzionali del bagno, celando le più intime e lasciando a vista la postazione trucco.





Nel secondo bagno, il rivestimento scenografico e giocoso è realizzato con piastrelle modulari dalle linee morbide con angoli arrotondati. Le fughe scure creano un effetto grafico deciso ma armonioso, senza soluzione di continuità dal piatto doccia al piano del lavabo, esaltato anche dalla tenda e dai dettagli coordinati.

appunti di stite



1. BE@RBRICK Hello Kitty Generation anni '70, altezza circa 70cm di Medicom Toy. Design retrò ispirato all'iconico personaggio di Hello Kitty, rilasciato nel novembre 2019. Collaborazione ufficiale Sanrio. (bearbrick.com).
2. Lampada da terra Memphis in colore bianco crema. Design moderno dal carattere distintivo, perfetta per illuminare il soggiorno o la camera da letto. **Euro 399,00.** (www.westwing.it).
3. Poltrona girevole DYVLINGE di IKEA in tessuto Kelinge verde brillante con base cromata a 5 razze. Design vintage anni '60 rivisitato, originariamente progettata da Gillis Lundgren nel 1967 come poltrona antistress. **Euro 199,00.** (www.ikea.com).



4. Tavolino rotondo Illy, dalla forma scultorea e finitura lucida. Altezza 50 cm, Ø 35 cm. Disponibile in sei differenti colori. **Euro 239,00.** (www.westwing.it).
5. Specchio rotondo da parete Mael con cornice giocosa e ondulata in MDF e un ritaglio alla base. Dimensioni: Ø 75 cm, disponibile nei colori bianco latte e corallo. **Euro 219,00.** (www.westwing.it).
6. Scultura KAWS Companion Flayed (Black) in vinile nero, Open Edition. Art toy iconico di Brian Donnelly che mostra il famoso Companion diviso a metà; altezza 16,7 cm con base 11,4 cm. **Euro 2.000.** (www.deodato.com).
7. Piastrelle curve tridimensionali DTILE, un sistema modulare innovativo olandese che integra elementi funzionali in superfici ceramiche dalle linee morbide e arrotondate. Produzione artigianale di alta qualità. (www.dtile.nl).



# Clima: riscaldare e raffrescare con stile

I CLIMATIZZATORI MODERNI UNISCONO **ELEVATE PRESTAZIONI** A UN DESIGN ELEGANTE E PERSONALIZZABILE. CHE SIANO PERFETTAMENTE INTEGRATI ALLA PARETE O CHE DIVENTINO VERI E PROPRI **OGGETTI DI DESIGN**, CONCORRONO ALLA VALORIZZAZIONE DELLO SPAZIO

**P**er riscaldare o raffrescare le abitazioni è possibile oggi ricorrere a innumerevoli soluzioni. In questo articolo ci occuperemo solo delle parti del sistema che rimangono a vista all'interno dell'appartamento, dal punto di vista tecnico si chiamano terminali, radiatori e ventilconvettori che fanno capo cioè a una caldaia o a una pompa di calore, ma anche di camini, che funzionano in modo indipendente andando a incrementare il comfort termico interno. I terminali da tempo si sono evoluti: da apparecchi tecnici sono diventati veri e propri complementi d'arredo e possono assumere l'aspetto di oggetti di design o sparire integrati perfettamente con le parti e le finiture presenti nella casa.

## Alternative efficienti

Il mondo dei **radiatori** sta vivendo una rapida evoluzione, complice, da un lato, l'innovazione tecnologica, dall'altro, la necessità impellente di ottimizzare i consumi energetici, sia in fase di utilizzo sia in fase di produzione. L'estrema funzionalità e versatilità sono caratteri comuni a tutti i nuovi modelli, che possono essere installati al posto dei termosifoni esistenti e sono tecnicamente conformati anche per i nuovi impianti a basso consumo o hanno alimentazione esclusivamente elettrica per non essere vincolati nel posizionamento.

SEGUE A PAG. 92

Il funzionamento è semplice: l'acqua calda circola all'interno del radiatore, riscaldando la superficie metallica. Questa, a sua volta, cede calore all'ambiente per irraggiamento (calore diretto emesso dalla superficie) e per convezione naturale, ovvero attraverso il riscaldamento dell'aria circostante, che si muove dal basso verso l'alto generando un moto d'aria che distribuisce il calore nella stanza.

I radiatori sono molto diffusi negli edifici residenziali; possono essere installati sotto le finestre, lungo le pareti o in versione verticale per ridurre l'ingombro. Sono regolati da valvole termostatiche che permettono di gestire la temperatura ambiente in modo autonomo stanza per stanza.

A differenza dei fancoil, i radiatori non hanno ventilatori interni e quindi non sono adatti al raffrescamento: sono terminali esclusivamente per il riscaldamento.

Altro terminale interessante che sta prendendo piede anche in ambito residenziale è il **ventilconvettore**.

I fancoil, o ventilconvettori appunto, sono terminali idronici utilizzati per la climatizzazione degli ambienti, sia in riscaldamento sia in raffrescamento. Sono costituiti da uno scambiatore di calore (batteria), un ventilatore e un filtro dell'aria. Anche in questo caso il principio di funzionamento non è complesso: l'aria dell'ambiente viene aspirata dal ventilatore, fatta passare attraverso la batteria attraversata da acqua calda o fredda, e poi reimpressa nell'ambiente a temperatura modificata.

Per il riscaldamento, il fancoil utilizza acqua calda prodotta da una caldaia o da una pompa di calore. L'acqua calda circola all'interno della batteria e riscalda l'aria che vi passa attraverso; il ventilatore accelera lo scambio termico e permette un riscaldamento rapido e uniforme dell'ambiente, limitando la formazione di zone stagnanti.

Per il raffrescamento, invece, il sistema utilizza acqua fredda prodotta da un chiller o da una pompa di calore reversibile. In questo caso, la batteria sottrae calore all'aria che vi passa attraverso, raffreddandola.



Ventana Cordivari

Durante questa fase è importante gestire la condensa: per questo motivo i fancoil sono dotati di una vaschetta di raccolta e uno scarico condensa.

Rispetto ai tradizionali radiatori, i fancoil garantiscono un controllo più rapido e preciso della temperatura, sono generalmente più compatti e possono essere gestiti singolarmente o centralmente tramite termostati o sistemi domotici.

Cambiando tipologia di alimentazione, i **camini**, alimentati a biomassa, che sia legna o pellet, nella versione chiusa sicuramente, se poi anche canalizzata meglio ancora, possono essere un ottimo aiuto al comfort termico, e un bellissimo elemento d'arredo. Presenti in versioni bi o trifacciali possono essere integrati in una struttura e concorrere alla distribuzione degli ambienti.

I camini a legna bruciano ciocchi di legna per produrre calore. Il funzionamento si basa sulla combustione del legno in una camera chiusa (camino chiuso o inserto) o aperta (camino tradizionale), producendo calore che si diffonde per irraggiamento diretto e convezione naturale dell'aria. I camini moderni a legna ad alto rendimento sono dotati di vetro ceramico e sistemi di ventilazione forzata per migliorare la distribuzione del calore. Possono anche essere collegati a un sistema ad aria canalizzata o ad acqua (thermo-camini) per riscaldare più ambienti o integrare un impianto di riscaldamento centralizzato.

I camini a pellet funzionano bruciando piccoli cilindri di legno pressato (pellet) in modo automatico e controllato. Sono dotati di un serbatoio per il combustibile e di un sistema elettronico che regola accensione, combustione e ventilazione. Il calore prodotto viene diffuso per ventilazione forzata e, nei modelli canalizzabili o idro, può riscaldare anche più stanze o l'acqua dell'impianto. Rispetto alla legna, il pellet ha una maggiore efficienza e un miglior controllo della combustione, garantendo autonomia, programmabilità e minore produzione di residui. Tuttavia, richiede energia elettrica per funzionare e una manutenzione regolare dei componenti elettronici. ■

# Radiatori di design

Il radiatore è solitamente composto da elementi, o moduli, disposti in serie, il cui numero è in funzione della potenza richiesta. Il modello tradizionale in ghisa raggiunge il suo massimo rendimento per temperature dell'acqua di alimentazione tra 70-80 °C, ma con lo svantaggio di metter in circolo le polveri presenti nell'aria e assorbire molta energia. I più recenti termosifoni in alluminio ad alta efficienza garantiscono maggiori prestazioni: i radiatori tubolari multi-colonna sono, infatti, corpi scaldanti che possono lavorare a bassa temperatura (circa 50 °C), riducono la stratificazione dell'aria, a tutto vantaggio delle condizioni ambientali di benessere, e risultano ideali per l'utilizzo con le caldaie a condensazione.

Oltre a questo, oggi il mercato propone alternative infinite nelle forme e nei colori, con finiture lucide o opache e linee smussate, e con un elevato grado di personalizzazione. Forme geometriche pure che si sovrappongono o si incastrano, elementi monolitici posizionabili dappertutto, ricerche di stile che reinterpretano antichi modelli.

Sperimentando forme inconsuete o, al contrario, piastre monolitiche ultrasottili, indispensabile diventa lo studio di possibili accessori per appoggiare, appendere, sostenere asciugamani o altro. Anch'essi devono essere minimali, funzionali, perfettamente in linea con il design, ma senza sovrastarlo.



## 1 | BREM COME UN SEGNO GRAFICO

Nato per il bagno, è stato studiato per ambienti dalle non ampie dimensioni in sostituzione del porta asciugamani. Disegnato per Brem da Davide Diliberto, Guest è stato concepito per ovviare ai difetti che molti scaldavivande elettrici hanno quali, ad esempio, le potenze molto basse, un design eccessivamente complesso, la necessità di impianti a incasso e le parti in movimento. In linea con la filosofia dell'azienda le forme di Guest sono semplici, quasi bidimensionali, come segni grafici che restituiscono un volume minimale in grado di entrare in armonia con qualsiasi stile. Inoltre, le versioni con ele-

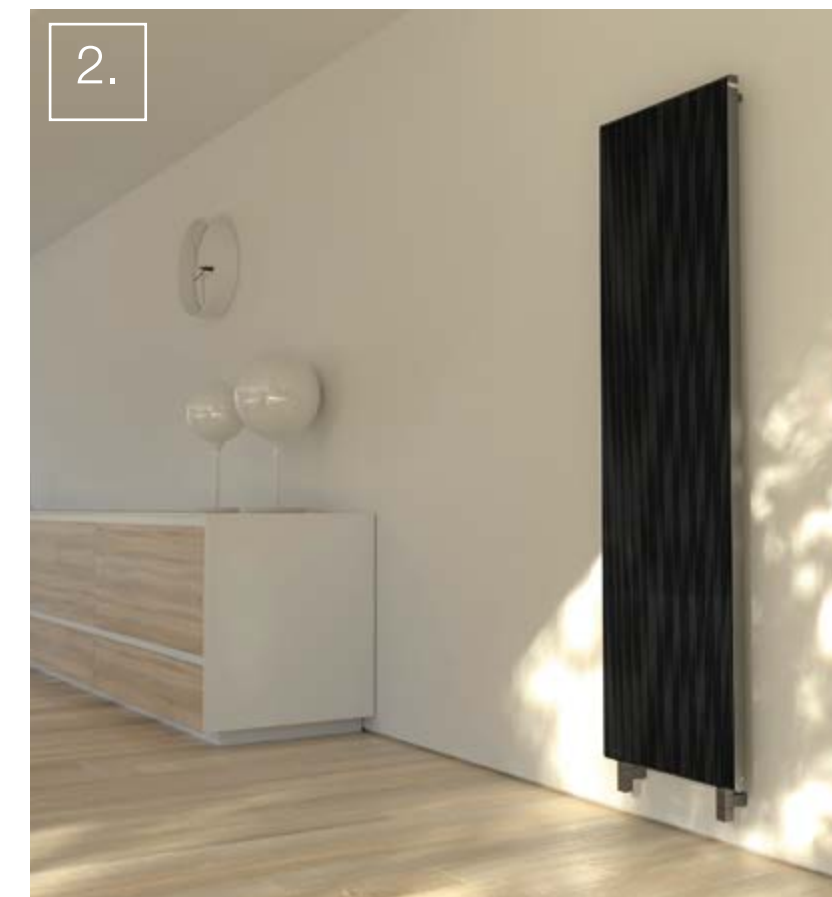
menti alti trasformano la collezione in un termoarredo completo, sia per quanto riguarda la resa termica sia per la possibilità di appendere anche accappatoi.

Il funzionamento è prevalentemente elettrico, ma al fine di consentire la massima libertà d'installazione, è disponibile a richiesta in versione idraulica o mista, fino alla versione freestanding da terra.

Infine, la collezione si articola in una gamma completa di soluzioni custom-made declinabili in numerose finiture, secondo l'ampia cartella colori aziendale.

Prezzo Guest altezza 88 cm, larghezza 12 cm, bianco di serie a partire da **349,70 euro**.

[www.brem.it](http://www.brem.it)



## 2 | CAOS ESTRUSO 100% ALLUMINIO

Un elemento estruso monomaterico in alluminio, modulare per essere installato in qualsiasi ambiente. Nake, disegnato da Paolo D'Arrigo per Caos, è un termoarredo che, oltre alle misure standard proposte, consente libertà di dimensionamento affiancando più moduli senza limiti. Ogni modulo ha una larghezza pari a 16 cm, mentre l'altezza è progettabile al millimetro, da un minimo di 800 a un massimo di 2.700 mm. In caso di installazione in ambiente bagno, il sistema può essere completato con un portasalviette a incasso.

Le finiture comprendono le vernici, tutta la palette di colori RAL, e tre colori micacei (argento, antracite e corten). Disponibile nella versione idraulica e in versione elettrica programmabile con Smart Heat, l'app dedicata di Caos per la gestione del comfort domestico che permette di impostare orari e giorni di accensione, la velocità di riscaldamento e le temperature desiderate, fino alla gestione cromatica dell'interruttore luminoso RGB.

Prezzo a partire da **444,00 euro**.

[www.caos-srl.it](http://www.caos-srl.it)



### 3 | IRSAP GEOMETRIE DI CARATTERE

Un oggetto che scolpisce l'ambiente con geometrie rigorose, trasformando un elemento tecnico in un segno architettonico essenziale e distintivo. Dedalo è il risultato del know how pluridecennale del Gruppo Irsap: è una piastra radiante che alterna pieni e vuoti integrando l'illuminazione che colpisce in maniera differente le superfici inclinate mutandone la percezione. Le luci, nella versione Led, mettono in relazione il termoarredo con la parete facendolo sembrare quasi sospeso e creando interessanti giochi di luci e di ombre.

Nato dall'estro creativo di Synthesis Design, Dedalo è contraddistinto da elementi che si sviluppano in un'unica linea chiusa, in un gioco armonico di forme dove i vuoti centrali consentono di appoggiare e riscaldare asciugamani o accappatoi. Inoltre, la parte idraulica rimane completamente celata alla vista, integrata insieme alle valvole nell'unico appoggio a muro.

Con una pressione massima di esercizio di 4 bar e una temperatura massima di 95 °C, il termoarredo è disponibile in due dimensioni (900x498 mm e 1600x660 mm) con diverse potenze termiche. La struttura in acciaio verniciato è proposta in quarantotto colori (di serie, dalle sfumature calde ai toni più neutri; a richiesta, l'intera gamma cromatica RAL) e in più finiture, per rispondere con flessibilità agli stili più diversi.

Prezzo a partire da **1.927 euro + IVA.**

[www.irsap.com](http://www.irsap.com)

### 4 | TUBES UNA SCULTURA MONOCROMATICA

Linee fluide e sinuose caratterizzano Milano/totalcolour, il calorifero progettato da Antonia Astori e Nicola De Ponti per Tubes.

Disponibile nella versione Plug & Play, oppure a basamento fisso o a parete, con Milano/totalcolour la base e il puntale si tingono della stessa tonalità del corpo riscaldante, conferendogli un aspetto scultoreo ancora più marcato.

Disponibile in tre diverse altezze e in oltre 140 colorazioni, Milano/totalcolour fa parte della collezione Plug&Play nella versione elettrica Free-standing con cavo plug&play, e della collezione Elements nelle varianti a basamento fisso e a parete, ad alimentazione elettrica o idraulica. Nella variante a pavimento, può essere installato da solo o in composizioni di più elementi affiancati.

Realizzato in acciaio verniciato con una larghezza standard di 40 cm, è disponibile nelle altezze di 171,5, 199 e 227 cm. La potenza arriva a un massimo di 1.000 W. Prezzo a partire da **1.327 euro.**

[www.tubesradiatori.it](http://www.tubesradiatori.it)



### 5 | ZEHNDER FORMA E MOVIMENTO

Ideato per imprimere dinamismo alla parete, negli ambienti bagno e in cucina in particolare, Tetris di Zehnder è ispirato al movimento fluido dell'acqua.

Progettato da Studio King & Miranda, la sua innovativa tecnologia interna ottimizza il flusso così da ottenere la massima efficienza. Grazie alle sue quattro altezze (860, 1100, 1460, 1700 mm) e due larghezze (500 e 600 mm) è possibile inserirlo in ogni stanza da bagno. Inoltre, è possibile declinarlo in tutti i colori della cartella colori Zehnder World of Colour.

Prezzo di listino per modello con altezza 1.700 mm, larghezza 600 mm, profondità 88 mm (comprensiva di mensole), colore Beige Quartz (0523): **1.068,75 euro + IVA.**

[www.zehnder.it](http://www.zehnder.it)



### 6 | FIORA MATERIALE PRIVO DI SILICE

Dotato di sistema di controllo della temperatura incorporato è ideale per risolvere tutte le situazioni nelle quali non è possibile installare un impianto idraulico.

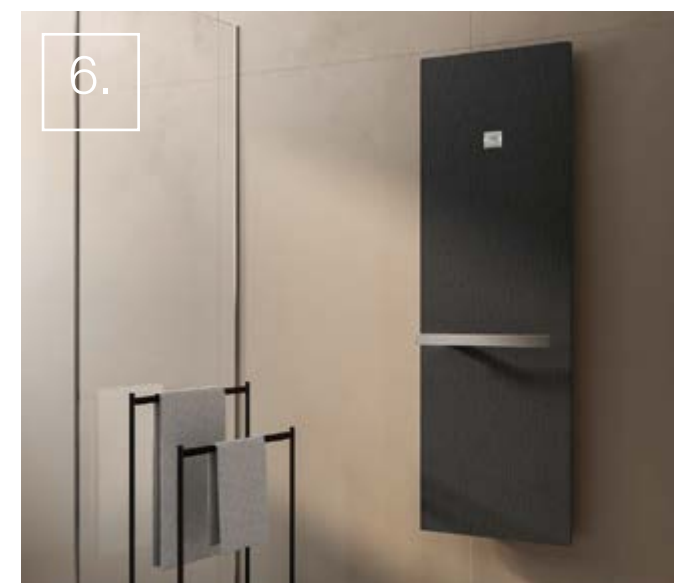
Nato nella sola versione elettrica, Vulcano di Fiora è realizzato in Silexpol silice free, un materiale riciclabile brevettato formato da una miscela naturale omogenea senza silice; è totalmente idrorepellente e risulta antibatterico e antimuffa grazie all'uso di nanotecnologie. Il materiale è completamente ripristinabile in caso di rotture e garantito cinque anni.

Le texture disponibili sono cinque: Pizarra, Oak, Liso, Lastra e Concrete, tutte disponibili in 19 colori oltre alla gamma RAL.

Le misure: con una larghezza standard di 54 cm sono disponibili altezze di 122, 152 e 182. La serie comprende anche il portasciugamani da 45 cm.

Prezzo a partire da **1.375 euro.**

[www.fiorabath.com](http://www.fiorabath.com)



### 7 | CALEIDO INFINITE COMBINAZIONI

Una linea, una curva, una T. Tre segni che possono dare luogo a infinite combinazioni, per un design sempre unico e originale. Infinito è il nuovo concept disegnato da Marco Piva per Caleido, un sistema modulare di oggetti scaldanti dall'eleganza minimale che possono trovare collocazione in qualsiasi ambiente. Cromo, oro spazzolato, bronzo, rame, argento satinato e grigio titanio sono le finiture proposte.

Prezzo della combinazione presentata in foto a partire da **3.200 euro.**

[www.caleido.it](http://www.caleido.it)





8.

## 8 | ANTRAX OMAGGIO A CARLO SCARPA

Il suo design è dato da un preciso dettaglio progettuale, il suo nome è un tributo a un grande maestro dell'architettura italiana. Carlo è il nuovo accessorio scaldante nato dalla collaborazione tra Antrax IT e Dante O. Benini che rende omaggio a Carlo Scarpa e ne replica un particolare tecnico, disegnato da lui e impiegato in numerose opere. Ispirato a un gocciolatoio, elemento curato minuziosamente dall'architetto, nella collezione Carlo, l'elemento viene interpretato come il coronamento di un tubolare verticale scaldante, del diametro di 35 mm, da poter utilizzare a integrazione di altri sistemi di riscaldamento. Il dettaglio è in acciaio inox satinato e la lavorazione con taglio a laser crea un'incisione - arricchita da

due piccoli fori decorativi - che permette di inclinare una parte del profilato metallico e di ottenere così un pratico gancio sul quale appendere accappatoi, teli o abiti. È un oggetto d'arredo a basso consumo (35 watt) esclusivamente in versione elettrica, utilizzabile singolarmente o in composizioni di più pezzi, con sottile blocco di fissaggio rettangolare che ne garantisce l'attacco a muro e include un pulsante on/off. L'alimentazione può essere celata o tramite cavo, posto dalla parte inferiore del fissaggio, con collegamento diretto a una presa. Prezzo del singolo modulo a partire da **550,00 euro**. [www.antrax.com](http://www.antrax.com)

# Ventilconvettori moderni

Il fancoili è un apparecchio in grado di diffondere un flusso d'aria forzata, per mezzo del ventilatore di cui è equipaggiato, producendo un ricircolo d'aria e limitando la formazione di zone stagnanti e di stratificazioni. Può essere usato per il riscaldamento ma anche per il raffrescamento.

Dal punto di vista del design, la ricerca di una mimesi estrema va di pari passo con la realizzazione di elementi scultorei. Si assiste alla ricerca di spessori minimali, di processi produttivi che eliminano qualunque giunzione a vista, di operazioni di verniciatura che riescano ad assimilare l'elemento alla parete, qualunque sia il colore; al contempo, si cerca di realizzare veri e propri oggetti di design.

## 1 | CORDIVARI DESIGN SOLUZIONI PER OGNI INSTALLAZIONE

Ventana® è la gamma di ventilconvettori caldo & freddo Cordivari che comprende quattro differenti soluzioni di installazione per adattarsi a ogni ambiente: Regular, la soluzione da parete standard, Low, dal design compatto e ribassato, High Wall, per il montaggio alto su parete, Incasso, per installazione a incasso su pareti verticali.

Tutte le soluzioni si distinguono per un design elegante e ultrasottile, con una profondità di 129 mm. Le versioni Regular e Low, inoltre, sono predisposte con attacchi reversibili di serie, per una massima flessibilità di installazione senza la necessità di acquistare componenti aggiuntivi.

Ventana® è personalizzabile con gli oltre 80 colori della cartella Color System Cordivari, tra tinte lucide, opache e materiche, per una perfetta integrazione in ambiente, o al contrario, per diventare elemento distintivo.

Tutti i modelli funzionano con motori DC Inverter, sono disponibili quattro taglie di potenza ed è possibile la modulazione del flusso di velocità dell'aria.

Diverse le soluzioni per la gestione: stand-alone, per il singolo elemento, Master Slave, con più unità connesse allo stesso termostato che funge da gestore principale delle impostazioni creando una rete di ventilconvettori di tipo wired, IoT, per una gestione avanzata e una programmazione da remoto attraverso la app Smart Life.

[www.cordivaridesign.it](http://www.cordivaridesign.it)



1.



## 2 | INNOVA MORBIDE CURVE

Dalle dimensioni compatte e caratterizzato da morbide curve, Färna, disegnato da Luca Papini per Innova, è stato concepito come un vero e proprio elemento d'arredo.

Due le versioni disponibili: Big e Small. Simile per dimensioni a una valigia da stiva (larghezza 793 mm, altezza 540 mm), Färna Big ha una profondità ridotta (131 mm), ma riesce a fornire una potenza pari a 3060 W. Färna Small, invece, è più piccolo (650x440x131 mm) ma raggiunge una potenza pari a 1800 W.

Tutti i componenti interni sono stati ridisegnati per minimizzare gli ingombri, ottimizzare le prestazioni, abbattere le emissioni acustiche e permettere il funzionamento integrato, a vantaggio del contenimento dei consumi e del miglioramento del benessere percepito.

L'evoluta serie M7 di comandi a bordo macchina è user friendly, mentre il pannello utente, installabile anche a muro in una normale scatola elettrica 503, è equipaggiato con display a luminosità automatica e dispone di interfaccia tattile a sensibilità aumentata.

La modulazione del flusso d'aria, studiata per abbattere sino allo zero le emissioni acustiche, è operata dal sistema DC Inverter anche tramite il telecomando di serie, oppure con collegamento via cavo al termostato a parete (normale o con antenna Wi-Fi per la gestione tramite App).

[www.innovaenergie.com](http://www.innovaenergie.com)

## 3 | DAIKIN ESTETICA SOBRIA

Il nuovo fancoil a parete Daikin FWT-HTV Hi-Wall si distingue per un'estetica sobria, studiata dall'azienda per adeguarsi a qualsiasi ambiente, e per il gruppo valvole integrato a bordo macchina, che semplifica l'accesso e consente un'installazione rapida e ordinata.

Equipaggiato con la tecnologia Flash Streamer™, questo modello garantisce un'elevata qualità dell'aria grazie a un sistema di purificazione capace di decomporre batteri, virus, acari e pollini, contribuendo a mantenere l'ambiente privo di impurità.

Il FWT-HTV Hi-Wall è disponibile in diverse taglie, per applicazioni residenziali ma anche commerciali. Il motore BLDC consente una regolazione di precisione della velocità del ventilatore, compresa la modalità silenziosa. Con il ventilatore in funzionamento automatico, il sistema adatta in modo intelligente le velocità dal 40% al 100% per assicurare un flusso d'aria uniforme e un controllo coerente della temperatura.

La serie include un gateway Modbus che garantisce l'integrazione delle unità nei sistemi di automazione.

[www.daikin.it](http://www.daikin.it)



## 4 | GALLETTI PERSONALIZZARE IL PANNELLO

Art-u è un fancoil versatile ideato per integrarsi in qualsiasi ambiente grazie alle diverse possibilità di finitura del pannello frontale.

Profondo 10 cm, ha un pannello frontale curvo costituito da due lamine di alluminio con griglia nella parte inferiore, la griglia superiore è costituita da alette orientabili in alluminio anodizzato, le fiancate laterali sono in ABS stabilizzato ai raggi UV. Un software regola il comfort ambientale: il controllo di temperatura e umidità dell'aria è affidato a comandi a microprocessore avanzato che consentono un'interazione immediata con il fancoil per una rapida variazione.

Caratteristica della linea è la possibilità di personalizzare il pannello frontale. In particolare, nella versione Art-u Canvas il pannello diventa una vera e propria tela da pittore, pronta per essere personalizzata con ogni tipo di tinta, di grafica, di geometria e di immagine fotografica.

Le infinite potenzialità di Art-u Canvas hanno ispirato il nuovo progetto della 3D artist siciliana Jasmine Pappalardo che ha creato, appositamente per Galletti, un'ambientazione in stile mediterraneo con una grafica dedicata alla sua terra (nelle foto). Con il progetto Sicilian Zest, la designer dà forma a un Bed and Breakfast in cui la grafica del pannello del fancoil Art-u Canvas (nella versione Total Graphic Skin), richiama le vecchie cementine siciliane.

[advanceddesign.galletti.com](http://advanceddesign.galletti.com)

## 5 | CLIVET DISCRETO ED ELEGANTE

All'interno del programma Clivet Smart Living, i terminali esterni dei diversi modelli di pompe di calore disponibili ElfoRoom2 sono studiati per integrarsi e mimetizzarsi negli ambienti. Compatti, silenziosi, bianchi, possono essere addossati a qualsiasi parete quasi senza ingombro. Possono essere installati in verticale o in orizzontale, adeguandosi così allo spazio disponibile, a vista ma anche incassati. Il funzionamento silenzioso è reso possibile grazie al motore DC brushless del ventilatore.

L'unità può essere gestita con il comando montato a bordo, dotato di display LCD, con termostato esterno, input on/off tramite contatto pulito o input con segnale 0-10V. Più unità possono anche essere raggruppate in minireti (fino a 9 unità) con gestione master/slave da termostato o via centralizzatore Control4 NRG o BMS con protocollo Modbus.

Il resto della dotazione opzionale è pensato per agevolare l'installazione in ambiente: piedini di fissaggio a terra, kit ventilcassaforma / griglia per rendere invisibili le installazioni a incasso, plenum telescopico o a 90° per la canalizzazione.

[www.clivet.com](http://www.clivet.com)



# L'alternativa a biomassa

L'uso dei tradizionali camini a legna è ormai vietato in diverse aree del Paese a causa delle emissioni di particolato e, anche quando permesso, andrebbe considerato esclusivamente come "oggetto d'arredo" da accendere sporadicamente e non come strumento per il riscaldamento. Ha infatti una scarsa efficienza: consuma molta legna e scalda in modo disomogeneo.

Alternativa efficiente è la riqualificazione di un vecchio camino aperto mettendolo a norma grazie a "inserti" studiati per renderlo un sistema di riscaldamento chiuso.

Inoltre, ci sono diverse soluzioni chiuse e canalizzate che, oltre a contribuire al comfort termico (il loro rendimento raggiunge l'80% nella versione a legna - contro il 30% di una soluzione aperta - e fino al 90% con il pellet), risultano anche un elemento d'arredo e concorrono alla divisione, anche parziale, degli ambienti.

## 1 | MCZ IL FASCINO DELLA LEGNA CHE ARDE

Con una combustione particolarmente performante ed efficiente, la famiglia di camini a legna Plasma di MCZ rispetta le più severe normative in tema di emissioni (Ecodesign 2022, 4 Stelle ariaPulita™) e permette di ottenere rendimenti paragonabili a quelli degli apparecchi a pellet.

Gli elementi sono progettati per garantire il massimo sfruttamento del calore potendo essere utilizzati sia a convezione naturale sia a ventilazione forzata. Tutti i modelli sono integrabili con il sistema Comfort Air®, che permette di canalizzare l'aria calda prodotta dal camino e trasportarla in più stanze, anche non comunicanti o su piani diversi della casa. Il sistema di utilizzo Easy Going permette di regolare la fiamma automaticamente attraverso un cursore montato sulla cornice inferiore del camino con cinque posizioni che corrispondono a reali situazioni d'uso quotidiano.

La collezione Plasma si compone di quattro modelli frontali, da 75, 85, 95 e 115 cm di larghezza; due modelli bifacciali, da 95 e da 115 cm di larghezza; due modelli trifacciali da 50 e da 95 cm di larghezza; due modelli angolari, da 75 e da 95 cm di larghezza.

Prezzo a partire da **3.680 euro** + IVA.

[www.mczgroup.it](http://www.mczgroup.it)



## 2 | EDILKAMIN RECUPERARE I VECCHI CAMINI

Recuperare vecchi camini? È possibile grazie agli inserti, che possono essere canalizzabili o meno. Firebox Evo di Edilkamin è l'inserto a legna canalizzabile progettato proprio per recuperare vecchi caminetti aperti, ma può essere utilizzato anche per realizzarne di nuovi nelle zone living.

Proposto in tre diverse dimensioni, è provvisto di focolare in Ecoveram refrattario bianco o nero, piano fuoco in ghisa e anta reversibile per garantire la personalizzazione dell'inserto. Disponibile in versione N con convezione naturale o V con ventilazione forzata, è completo di ventilatore centrifugo integrato e centralina elettronica touch per la regolazione da remoto.

Prezzo Firebox Evo 54: a partire da **2.150 euro** + IVA.

[www.edilkamin.com](http://www.edilkamin.com)



## 3 | GRUPPO PIAZZETTA DESIGN BICOLOR

Due forme che si uniscono armonicamente a incorniciare il fuoco. Questa l'idea del rivestimento Melbourne del Gruppo Piazzetta.

Il fronte è formato da pannelli di maiolica di grandi dimensioni accostati tra loro, disponibili nello stesso colore e in nuance diverse (i colori anche a richiesta) per evidenziarne la forma.

Il cuore di questo caminetto è il monoblocco a pellet MP 974 (certificato 5 stelle), che consente di riscaldare per irraggiamento, grazie all'ampio vetro frontale, e ventilazione forzata mediante il Multifuoco System® (di serie); il motore Dual Power, con quattro livelli di velocità, consente una doppia canalizzazione fino a 16 m di lunghezza.

Comodo e pratico il grande serbatoio da 16 kg per un'autonomia prolungata e la possibilità di gestione da remoto. Di serie, il caricamento del pellet è laterale ma, grazie a un apposito kit, è possibile renderlo frontale, in base alle esigenze di installazione.

La funzionalità Multicomfort plus consente di gestire separatamente le temperature nei diversi ambienti in cui viene effettuata la canalizzazione. La temperatura può essere rilevata o tramite il telecomando (di serie) o tramite una sonda ambiente wireless (optional).

Prezzo Focolare Monoblocco a pellet MP974: **5.500 euro**; prezzo rivestimento Melbourne Bicolore: **3.200 euro**.

[www.piazzetta.com](http://www.piazzetta.com)





**4 PALAZZETTI  
INSERTO ANCHE A PELLETT**

Ecofire® A70S di Palazzetti è un inserto dal funzionamento a pellet studiato per fare della fiamma un elemento scenografico. L'anta è in vetro serigrafato nero per lasciare spazio a una visione panoramica della fiamma, amplificata dal braciere in ghisa a sviluppo orizzontale e dalle pareti interne in Thermofix®, che esaltano la profondità e il movimento.

Il nuovo focolare è progettato per adattarsi sia a caminetti già esistenti sia a soluzioni nuove, con rivestimenti su misura. Le guide scorrevoli in acciaio semplificano le operazioni di manutenzione, permettendo di estrarre facilmente il focolare, mentre il sistema di pulizia del vetro riduce i depositi di fuliggine. Inoltre, è dotato di kit di caricamento pellet per rifornire il serbatoio in modo pratico.

L'inserto Ecofire A70S offre diverse modalità di riscaldamento: per irraggiamento, ad aria ventilata, grazie ai due potenti ventilatori centrifughi (fino a 140 m³/h ciascuno) che distribuiscono l'aria calda attraverso le griglie frontali; ad aria canalizzata, con il kit di canalizzazione.

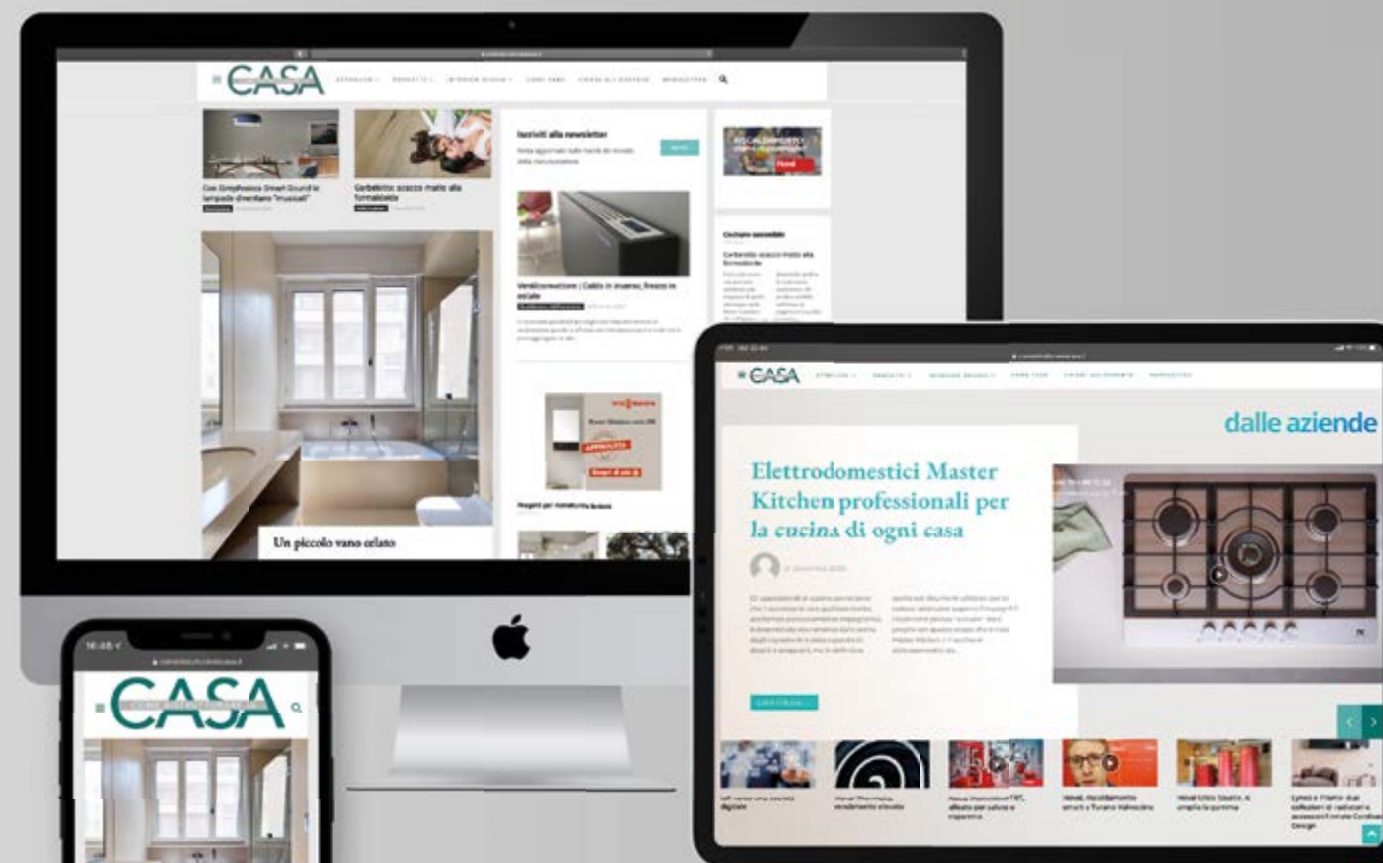
Progettato rispettando le normative più rigorose, ha ottenuto la certificazione 5 stelle di Prestazione Ambientale. Prezzo: **4.210 euro.**

[www.palazzetti.it](http://www.palazzetti.it)



# CASA

COME RISTRUTTURARE LA



Anche **online**  
con una veste tutta nuova!

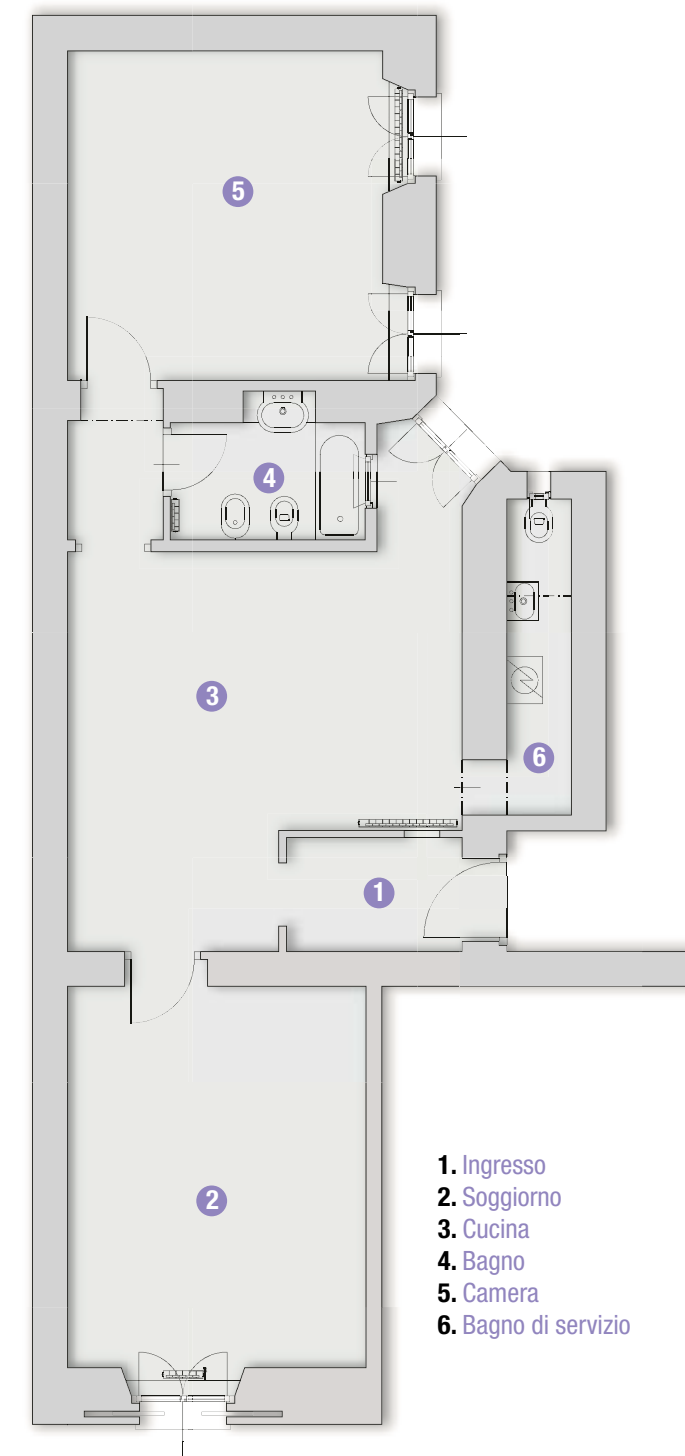
# Sfruttare le altezze

LA RISTRUTTURAZIONE DI UN PICCOLO APPARTAMENTO SFIDA I LIMITI DELLO SPAZIO ABITATIVO SFRUTTANDO LE **GENEROSE ALTEZZE DEI SOFFITTI** A CREARE **LIVELLI SFALSATI** CHE DEFINISCONO LE DIVERSE FUNZIONI

**U**n appartamento di 64 metri quadri viene ridistribuito per sfruttare la meglio ogni centimetro. Il concept alla base del progetto sfrutta la tridimensionalità dell'abitazione: grazie a un'altezza dei soffitti pari a 3,6 metri, lo spazio viene articolato non solo orizzontalmente, ma anche in verticale.

La soluzione ideata da Principioattivo Architecture Group crea livelli sfalsati che definiscono le diverse funzioni

SEGUE A PAG. 108



- 1. Ingresso
- 2. Soggiorno
- 3. Cucina
- 4. Bagno
- 5. Camera
- 6. Bagno di servizio

PROGETTO RENDER E IMMAGINI

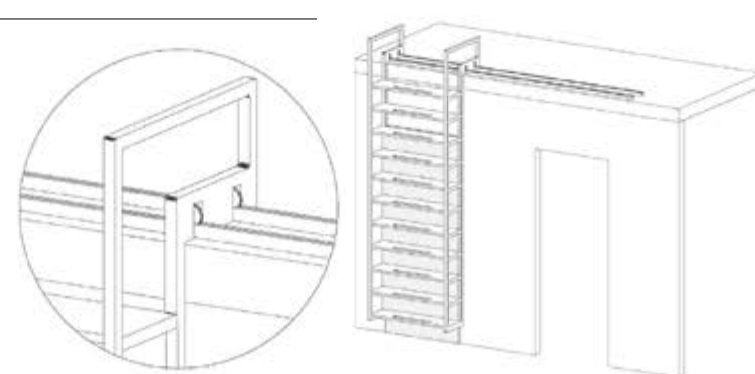
**PRINCIPIOATTIVO Architecture Group**  
Luca Bigliardi e Daniela Daffarra  
[www.principioattivo.eu](http://www.principioattivo.eu)

FOTOGRAFIE  
**Roberto Conte**

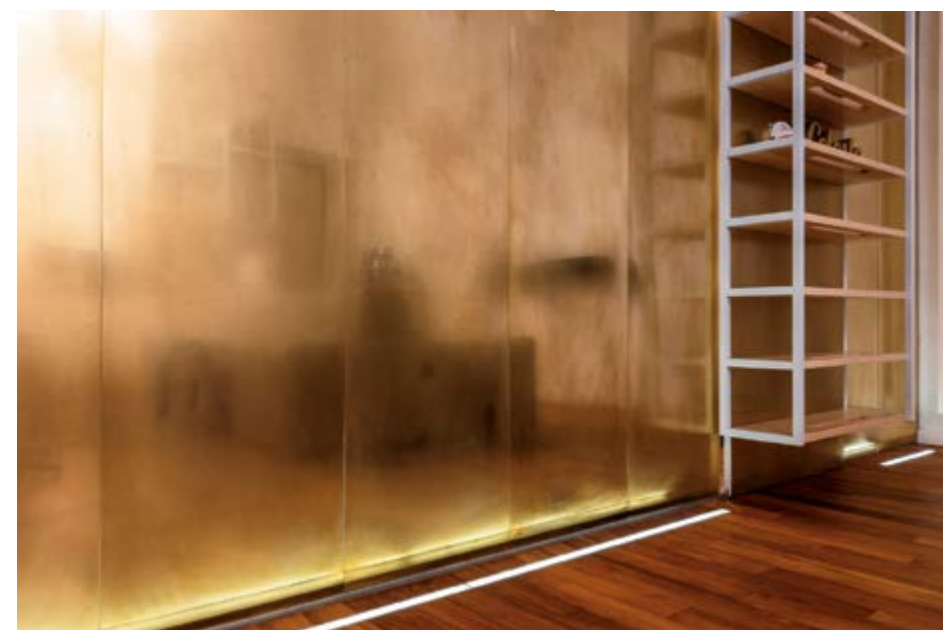
dell'abitazione senza bisogno di suddividere eccessivamente gli ambienti e, di conseguenza, ridurne le dimensioni. Il risultato è un appartamento con una zona giorno, che comprende un'area cinema e la cucina a vista, una camera matrimoniale con cabina armadio e bagno en suite, una seconda camera con una zona studio, un se-

condo bagno e un comodo ripostiglio con lavanderia. Questo approccio progettuale si traduce anche nella scelta di materiali e finiture: superfici leggere, trasparenze e tonalità neutre amplificano la percezione dello spazio, mentre elementi in legno e in metallo aggiungono un tocco di calore e modernità.

Continuità alla nuova distribuzione la restituisce la scelta della pavimentazione, che in tutto l'appartamento è in Teak Nautico massello di Del Basso posato a correre e costituito da doghe larghe 9 cm e lunghe 120 mm.



SEGUE A PAG. 110





Lorem ipsum dolor sit amet, consectetur adipiscing elit. Aenean commodo ligula eget dolor. Aenean massa. Cum sociis natoque



### Incastri intelligenti

Caratterizzata da una pianta dall'andamento rettangolare e suddivisa sommariamente in tre macro ambienti da setti portanti, la distribuzione originaria presentava una "stanza" d'ingresso e un unico bagno, con relativo disimpegno, che riduceva di molto la zona giorno.

La nuova distribuzione degli spazi risponde a una logica di "incastro intelligente", come la definiscono i progettisti. L'ingresso è ora aperto sul soggiorno. La parete di fronte identifica un volume di nuova costruzione che ospita uno dei due bagni e che segna l'ingresso alla seconda camera. Questo volume è progettato per diventare un vero e proprio elemento d'arredo, scenografico oltre che

funzionale. È rivestito in ottone satinato e ospita, nella parete verso l'ingresso, una scarpiera, un vano guardaroba, un ripiano per i cappelli (tutti con apertura push-pull) e, nella parte superiore, un vano contenitore raggiungibile con una scala / libreria che scorre sulla parete grazie a binari posti in sommità. La struttura della scala è ideata in profili metallici quadrangolari bianchi e scalini in legno di frassino per funzionare al tempo stesso da libreria; si appoggia su un pannello scorrevole rivestito dello stesso ottone che serve da porta per il bagno e la cameretta. Una volta chiusa, la struttura così concepita rimane perfettamente integrata al volume.

Per enfatizzare i riflessi della superficie bronzea, gli ar-

chitetti hanno predisposto due strisce di luce perfettamente complanari al pavimento in legno e parallele ai muri.

### Connessioni dinamiche

La cucina, aperta sul living e organizzata in linea, diventa un elemento di connessione tra gli ambienti, mentre lo spazio di dispensa e deposito si inserisce in un volume sopraelevato senza sottrarre spazio al soggiorno. Il blocco operativo basso, formato da basi in MDF laccato bianco e da un piano lavoro di acciaio, è di Boffi, mentre le strutture in altezza sono state progettate e realizzate a misura dagli architetti.

SEGUE A PAG. 112



PRIMA...

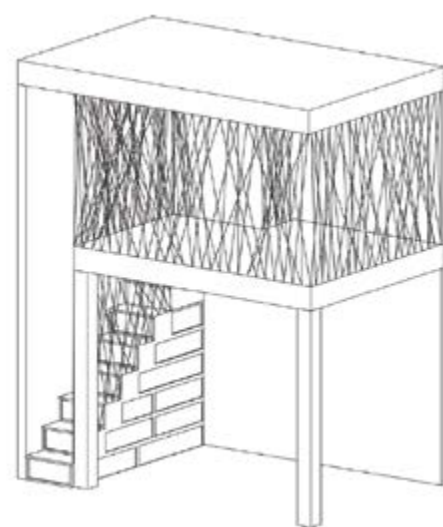


**La seconda camera sfruttata anche in altezza**

Nell'ambiente sulla sinistra rispetto all'ingresso viene collocata la seconda camera con una distribuzione che sfrutta l'altezza dell'ambiente (pari a 3,6 metri). La zona notte viene sollevata rispetto alla quota principale incuneandosi sopra un'area destinata allo studio e al gioco.

La struttura è disegnata da PRINCIPIOATTIVO e realizzata a misura. Si tratta di un soppalco in MDF laccato bianco con due accorgimenti che lo rendono un vero e proprio elemento di design. Il primo è la scala che diventa essa stessa uno spazio funzionale: i gradini, e la parte loro sottostante, si trasformano in cassetti e vani contenitori con apertura ad anta (push-pull senza maniglie, in modo che una volta chiusi la superficie rimanga perfettamente piana) di diverse dimensioni, ottimizzando l'organizzazione della stanza. La seconda è il parapetto del livello superiore disegnato da un divertente intreccio di corde blu che creano un ambiente raccolto e restituiscono, al contempo, un senso di leggerezza visiva.

SEGUE A PAG. 114





### Bagno in legno naturale

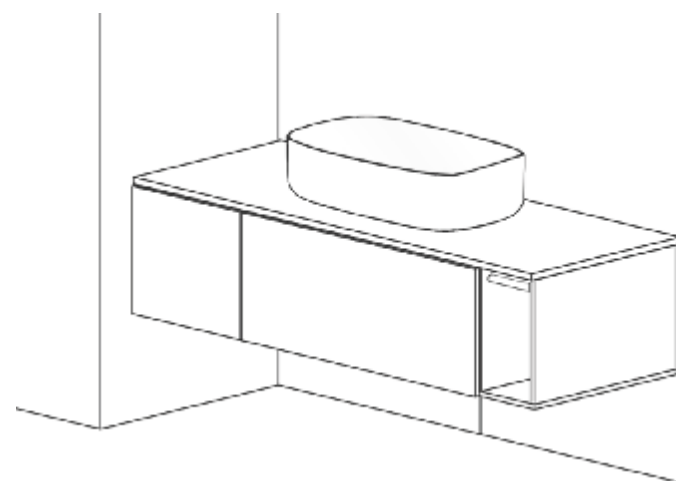
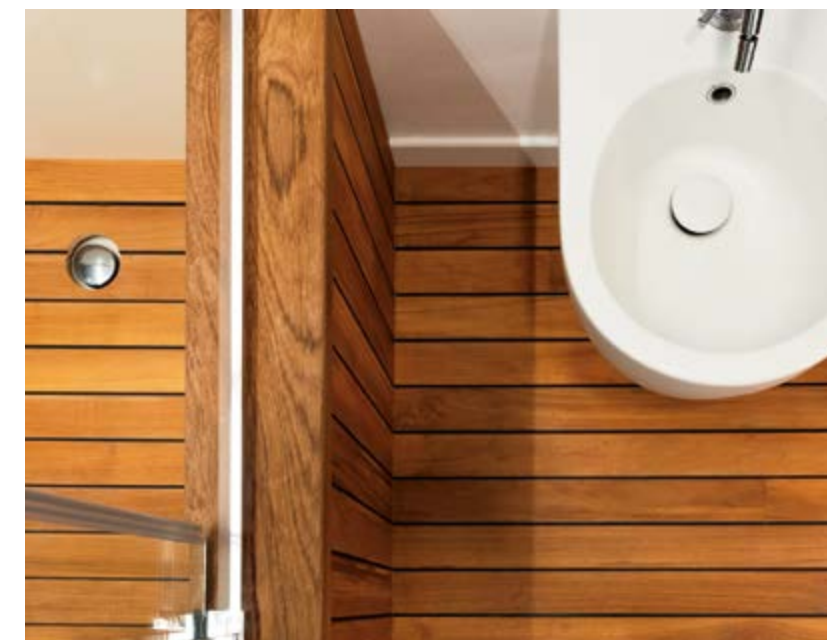
Il bagno utilizza legno naturale e dettagli bianchi per creare un ambiente rilassante e sofisticato.

La sua organizzazione è progettata in due ambienti: il primo di passaggio alla cameretta ospita il lavandino, con un ampio specchio tondo che amplifica la luminosità dello spazio; il secondo, dietro a una doppia anta scorrevole, accoglie i sanitari e la vasca.

La porta scorrevole è disegnata a misura: le due ante sono in MDF laccato bianco e scorrono entrambe su un binario superiore di acciaio, nascosto nella struttura della porta. Il legno, utilizzato a pavimento, per la definizione della vasca e sulla parete dietro al lavandino, è il teak nautico nella versione specifica per l'outdoor di Bel Basso, caratterizzato da un inserto in gomma nautica, con le doghe a incastro maschio/femmina sui quattro lati e con finitura a olio.

In questo caso la nota di colore viene delegata alla parete dietro la vasca, rivestita con un grès porcellanato dall'effetto floreale; i progettisti hanno utilizzato la serie Linpha nella versione Helix di Ceramica Casalgrande Padana, posata nel grande formato 120x240 cm.

SEGUE A PAG. 116



■ COME  
RISTRUTTURARE  
LA CASA



**Bagno con finiture effetto metallico**

Il bagno della camera padronale richiama invece l'effetto metallico con grès porcellanato della serie Oxidart finitura copper di Ceramica Sant' Agostino, nel formato 100x300 cm a pavimento e nel formato 20x20 cm a parete; entrambi procedono senza soluzione di continuità all'interno del box doccia, progettato a misura. La parete d'ingresso è formata da due ante, di cui una scorrevole, in vetro con profili di acciaio nero satinato, che si impostano su una veletta in cartongesso che ne limita l'altezza (le due ante sono alte 295 cm, la veletta in cartongesso 70 cm). Il piatto doccia è disegnato con le piastrelle in grès del rivestimento a pavimento in modo da sfruttare al meglio l'ingombro dalla forma non regolare. Interessante la soluzione di tre specchi/contenitori quadrati dal profilo metallico montati sfalsati sopra al lavandino.



Abbonati a **COME RISTRUTTURARE LA CASA**,  
**RIFARE CASA** o a **FAR DA SÉ**  
a prezzo scontato e ricevi un buono da 10 euro

**IL NOTAIO** informa

**COME RISTRUTTURARE LA CASA**



**20 euro**  
anziché 24,00 euro  
6 riviste  
in OMAGGIO  
il buono sconto da 10€

**Soluzioni architettoniche**  
Presenta progettazioni di interni dei migliori studi di architettura per tutti i tipi di case, dal monocale alla villa, con indicazioni dei più innovativi materiali e degli arredi più raffinati.

in edicola dal 1998

**RIFARE CASA**



**20 euro**  
anziché 24,00 euro  
6 riviste  
in OMAGGIO  
il buono sconto da 10€

**Direttamente dai cantieri**  
Pensata per chi vuole ristrutturare la casa ed è interessato a sapere come l'impresa realizzerà ogni singolo intervento di miglioramento o di rifacimento di impianti, con foto che documentano le varie fasi dei lavori.

in edicola dal 2009

**FAR DA SÉ**



**21 euro**  
anziché 24,00 euro  
6 riviste  
in OMAGGIO  
il buono sconto da 10€

**Per gli "artigiani" del tempo libero**  
Indirizzata ai bricoleur esperti, per imparare le tecniche, conoscere le innovazioni del settore, confrontarsi con altri appassionati, avere spunti per costruzioni che mettono alla prova capacità e inventiva.

in edicola dal 1975

**ABBONATI A:**

- **COME RISTRUTTURARE LA CASA**
- **RIFARE CASA**
- **FAR DA SÉ**

**SUL SITO**  
[www.edibrico.it](http://www.edibrico.it)

OPPURE

**INVIA IL MODULO QUI SOTTO**

**10€**  
**BUONO SCONTO**

Abbonati ad almeno una rivista e riceverai un buono sconto del valore di 10€.

Il buono potrà essere riscattato acquistando manuali Edibrico\* per un valore minimo di 15€. Se non dovessi ricevere il buono via mail, contattaci.

[www.edibrico.it](http://www.edibrico.it)

\* Valido su tutti i libri presenti sul sito [www.edibrico.it](http://www.edibrico.it) ad esclusione dei titoli "Tornire il legno" e "Fresare il legno"

Ulteriore sconto per l'abbonamento a **FAR DA SÉ** e a una rivista sulla **CASA**

**36 euro**

in omaggio il buono sconto da 10€

**DELIBERE DI SPESE CONDOMINIALI STRAORDINARIE: CHI PAGA TRA VENDITORE ED ACQUIRENTE?**

La domanda posta nel titolo riceve ormai una risposta che può dirsi sufficientemente consolidata. Essa evoca l'antica questione della individuazione del soggetto obbligato a sostenere le spese per la manutenzione straordinaria dell'edificio condominiale allorché si proceda alla vendita di un immobile ubicato in tale edificio, nella possibile alternanza tra alienante ed acquirente. In proposito, secondo l'ormai ampiamente maggioritario orientamento giurisprudenziale, per decidere chi è il soggetto responsabile-debitore del pagamento delle spese condominiali straordinarie **deve farsi riferimento** non al momento della concreta attuazione e/o esecuzione dell'attività di manutenzione e/o delle opere di sistemazione/ristrutturazione, bensì **alla data di approvazione della delibera assembleare** che ha disposto l'esecuzione dell'intervento di riparazione straordinaria, avendo la stessa delibera valore costitutivo della relativa obbligazione (Cass. Civ., 10 settembre 2020, n. 18793; Cass. Civ., 14 ottobre 2019, n. 25839; Cass. Civ., 22 marzo 2017, n. 7395; Cass. Civ., 3 dicembre 2010, n. 24654).

Dunque è alla data di delibera dell'assemblea che approva definitivamente e formalmente l'esecuzione delle opere straordinarie (con la conseguenza che quelle preparatorie, interlocutorie, di rinvio non rilevano in tal senso) che occorre far riferimento per discriminare chi sia il soggetto – tra venditore e acquirente – ad essere obbligato al relativo pagamento. Nel senso, quindi, che si tratta di **verificare chi era il proprietario alla data di assunzione della delibera**: se questa è adottata in momento antecedente all'atto pubblico di compravendita, sarà il venditore ad essere tenuto al pagamento; se, al contrario, sarà adot-

tata in data successiva alla compravendita, sarà l'acquirente ad essere debitore di esse verso il condominio. È evidente, peraltro, che non trattandosi di una interpretazione o orientamento inderogabile, **le parti possono prevedere**, nell'ambito della più ampia operazione di compravendita e nella modulazione dei rispettivi interessi, inevitabilmente incidenti sulla determinazione del prezzo, **anche un accordo contrario**; in base al quale, cioè, la debenza delle spese sia interamente o parzialmente posta a carico della parte diversa rispetto a quella che sarebbe tenuta alla stregua dell'indicato orientamento giurisprudenziale.

Occorre però precisare che: l'accordo eventualmente intercorso tra venditore e acquirente diretto ad accollare le spese straordinarie a carico del soggetto diverso da quello obbligato rimane inopponibile al condominio; **in ogni caso, l'acquirente resta solidalmente responsabile con il venditore**, e verso il condominio, **per il pagamento di tutte le spese relative all'anno in corso** (e cioè quello in cui avviene la compravendita) e **all'anno precedente** (art. 63 c.c., comma 4, disp. att.: che è disposizione inderogabile patteggiata dalle parti della compravendita). Non rileva a tal fine, viceversa, la data in cui siano stati approvati gli stati di ripartizione delle spese inerenti quei lavori. La delibera assembleare in ordine alla manutenzione straordinaria, infatti, dovrà in ogni caso determinare l'oggetto del contratto di appalto da stipulare con l'impresa prescelta, ovvero le opere da compiersi e il prezzo dei lavori, non necessariamente specificando tutti i particolari dell'opera, ma comunque fissandone gli elementi costruttivi fondamentali, nella loro consistenza qualitativa e quantitativa, non avendo rilievo



il Notaio Rosario Franco

CHICCHE NOTARILI | IL NOTAIO DIGITALE

- chicchenotarili
- chicchenotarili
- ilnotaiodigitale@gmail.com

per l'insorgenza del debito di contribuzione l'esistenza di una deliberazione programmatica e preparatoria (Cass. Civ., 26 gennaio 1982, n. 517; Cass. Civ., 2 maggio 2013, n. 10235; Cass. Civ., 21 febbraio 2017, n. 4430; Cass. Civ., 16 novembre 2017, n. 27235; Cass. Civ., 17 agosto 2017, n. 20136; Cass. Civ., 20 aprile 2001, n. 5889).



INVIA IL MODULO COMPILATO CON: whatsapp +390143645037 e-mail abbonamenti.crc@edibrico.it posta Edibrico - 15066 Gavi (AL)

sì, mi abbono a

- CASA** € 20 6 riviste "COME RISTRUTTURARE CASA" + coupon
- RIFARE CASA** € 20 6 riviste "RIFARE CASA" + coupon
- Far da sé** € 21 6 riviste "FAR DA SÉ" + coupon
- Far da sé** € 36 6 riviste "FAR DA SÉ" + 6 riviste CASA a tua scelta + coupon  
+1 rivista a scelta (barrare la casella)  COME RISTRUTTURARE LA CASA  RIFARE CASA

**Bonifico bancario** IBAN **1 T 4 3 Q 0 6 2 3 0 4 8 3 1 0 0 0 0 0 4 6 3 3 0 9 4 6**

**Carta di Credito (Visa - MasterCard - Carta Si)** Scadenza carta (mese e anno) \_\_\_\_\_ Codice di controllo \_\_\_\_\_  
N° \_\_\_\_\_

**Contrassegno Postale (più 7 euro per spese di contrassegno)**

NOME \_\_\_\_\_ COGNOME \_\_\_\_\_

COGNOME SUL CAMPANELLO \_\_\_\_\_ TELEFONO \_\_\_\_\_

VIA \_\_\_\_\_ N° \_\_\_\_\_

CAP \_\_\_\_\_ CITTÀ \_\_\_\_\_ PROV. \_\_\_\_\_

E-MAIL \_\_\_\_\_

Autorizzo il trattamento dei dati per finalità di marketing da parte di Edibrico [ Si ] [ No ] FIRMA \_\_\_\_\_

Leggi l'informativa sulla privacy ai sensi del Regolamento Europeo sulla Protezione dei Dati al link <https://www.edibrico.it/privacy-policy>  
I dati personali raccolti saranno trattati con modalità prevalentemente elettroniche da Edibrico Srl - titolare del trattamento - Località Vallemme 21, 15066 Gavi (AL) al fine di perfezionare il processo di registrazione e consentirti di fruire dei servizi richiesti nella presente scheda.  
Potrai esercitare i tuoi diritti, fra cui consultare, modificare, cancellare i dati, inviando un'e-mail a [privacy@edibrico.it](mailto:privacy@edibrico.it)

## INDIRIZZI

### ABK

Tel. +39 0535 761311  
abk.it  
Cersaie, pag. 14

### Acquabella

www.acquabella.com  
Cersaie, pag. 27

### Antrax

Tel. +39 0423 7174  
www.antrax.com  
Dossier, pag. 98

### Appiani - Gruppo Bardelli

Tel. +39 015 6721  
www.gruppobardelli.com/appiani  
Cersaie, pag. 16

### Arbi Arredobagno

Tel. +39 0434 624 822  
www.arbiarredobagno.it  
Cersaie, pag. 19

### Ardeco - Gruppo Artesi

Tel. +39 0434 735353  
artesigroup.it  
Microliving, pag. 75

### Atlas Concorde

www.atlasconcorde.com  
Cersaie, pag. 20

### Brem

Tel. +39 035 4823636  
www.brem.it  
Dossier, pag. 94

### Caleido

Tel. +39 030 2530054  
www.caleido.it  
Dossier, pag. 97

### Caos

Tel. +39 0574 603624  
www.caos-srl.it  
Dossier, pag. 95

### Casalgrande Padana

Tel. +39 0522 9901  
www.casalgrandepadana.it  
Cersaie, pag. 10

### Ceramica Cielo

Tel. +39 0761 56701  
www.ceramicacielo.it  
Cersaie, pag. 18

### Ceramica Del Conca

Tel. +39 0541 988453  
www.delconca.com/it  
Cersaie, pag. 14

### Ceramica Flaminia

Tel. +39 0761 542030  
www.ceramicafiaminia.it  
Cersaie, pag. 18

### Ceramica Globo

Tel. +39 0761 18731  
www.ceramicaglobo.com  
Microliving, pag. 74

### Ceramiche Keope

Tel. +39 0522 997511  
www.keope.com  
Cersaie, pag. 12

### Clei

Tel. +39 031 761666  
www.clei.it  
Microliving, pag. 69

### Clivet

www.clivet.com  
Dossier, pag. 101

### Cordivari

Tel. +39 085 80401  
www.cordivaridesign.it  
Cover Story, pag. 6  
Dossier, pag. 99

### Cotto d'Este

Tel. +39 0536 814911  
www.cottodeste.it  
Cersaie, pag. 9

### Cristina Rubinetterie

Tel. +39 0322 9545  
www.cristinarubinetterie.com  
Cersaie, pag. 26  
Insolito e raffinato, pag. 29

### Daikin

www.daikin.it  
Dossier, pag. 100

### Damast

Tel. +39 0322 254028  
www.damast.it  
Cersaie, pag. 24

### DLX Italia

Tel. +39 059 7106661  
www.dlxitalia.it  
www.sunshower.eu/it  
Cersaie, pag. 27

### Duka

Tel. +39 0472 273100  
www.duka.it  
Cersaie, pag. 28

### Eclisse

Tel. +39 0438 980513  
www.eclisse.it  
Microliving, pag. 70

### Edilkamin

www.edilkamin.com  
Dossier, pag. 103

### Energieker

www.energieker.it  
Cersaie, pag. 12

### Euro mobil

Tel. +39 0438 9861  
www.euro mobil.com  
Microliving, pag. 72

### Falper

Tel. +39 051 799319  
falper.it  
Microliving, pag. 73

### Fantin

Tel. +39 0434 959133  
www.fantin.com  
Microliving, pag. 72

### Fiora

Tel. +34 941410001  
www.fiorabath.com  
Dossier, pag. 97

### Form & Refine

formandrefine.com  
Microliving, pag. 68

### Galletti

Tel. +39 051 8908111  
advancadddesign.galletti.com  
Dossier, pag. 101

### Garofoli

Tel. +39 071 727171  
www.garofoli.com  
Microliving, pag. 73

### Glass Design

Tel. +39 0571 902311  
www.glassdesign.it  
Cersaie, pag. 20

### Gruppo Piazzetta

Tel. +39 0423 5271  
www.piazzetta.com  
Dossier, pag. 103

### Innova

Tel. +39 0465 670104  
www.innovaenergie.com  
Dossier, pag. 100

### Irsap

Tel. +39 0425 466611  
www.irsap.com  
Dossier, pag. 96

### Kutyna Official

www.kutynaofficial.it  
Microliving, pag. 68

### Lea Ceramiche

www.leaceramiche.it  
Cersaie, pag. 10

### Madras

Tel. +39 0572 490053  
madras.it  
Stop a muffe e batteri, pag. 45

### Mamoli

Tel. +39 0376 1872820  
www.mamoli.com  
Cersaie, pag. 24

### Marca Corona

Tel. +39 0536 867200  
www.maracorona.it  
Cersaie, pag. 16

### Ma.Vi. Ceramica

Tel. +39 089 2962705  
www.maviceramica.it  
Cersaie, pag. 9

### MCZ

www.mczgroup.it  
Dossier, pag. 102

### Palazzetti

www.palazzetti.it  
Dossier, pag. 104

### Progress Profiles

Tel. +39 0423 950398  
www.progressprofiles.com  
Cersaie, pag. 27

### Protek

Tel. +39 039 67579  
www.protek-controtelai.com  
Microliving, pag. 70

### Provex

Tel. +39 0474 571511  
www.provex.eu  
Cersaie, pag. 28

### Rak Ceramics

Tel. +39 0536 1888600  
www.rakceramics.com  
Cersaie, pag. 16

### RCR Italia

Tel. +39 0434 570348  
www.rcritalia.it  
Microliving, pag. 74

### Rubinetterie Treemme

Tel. +39 0577 718293  
www.rubinetterie3m.it  
Cersaie, pag. 26

### Salvatori

Tel. +39 0584 769200  
salvatoriofficial.com  
Cersaie, pag. 22

### Sanitosco 1984

Tel. +39 055 8071159  
sanitosco.it  
Microliving, pag. 75

### Scavolini

Tel. 800 814 815  
www.scavolini.com  
Cersaie, pag. 22

### Tubes

Tel. +39 0423 7161  
www.tubesradiatori.it  
Dossier, pag. 96

### USM Modular Furniture

Tel. +41 31 7207272  
www.usm.com  
Microliving, pag. 69

### WnD

Tel. +39 0549 900826  
finestrewnd.it  
Nuovi portoncini Atrium 75 di WnD, pag. 30

### Zehnder

Tel. +39 059 9786200  
www.zehnder.it  
Dossier, pag. 97



**DIRETTORE EDITORIALE E RESPONSABILE** Nicla de Carolis [decarolis@edibrico.it](mailto:decarolis@edibrico.it)

**REDATTORE CAPO** Laila de Carolis [laila@edibrico.it](mailto:laila@edibrico.it)

**SEGRETERIA DI REDAZIONE** Patrizia Ferrari [p.ferrari@edibrico.it](mailto:p.ferrari@edibrico.it)

**CONSULENTI TECNICI** Tito Grosso, Antonio Perrone

**COLLABORATORI** Mauro Balbi, Claudia Cazzulo, Gabriele Curato, Federica Gasparetto, Francesco Poggi

**IMMAGINI** Angelita Bonetti, Giulia Natalia Comito, Roberto Conte, Laura Crucitti, Matteo Losurdo, Alberto Strada, Shutterstock

**COPERTINA** Cordivari

**EDIBRICO**

**EDITORE** Edibrico srl con socio unico  
**SEDE LEGALE** Viale Emilio Caldara, 44 - 20122 Milano  
**SEDE OPERATIVA** Loc. Vallemme, 21 - 15066 Gavi (AL) - Tel. +39 0143 645037

**DIRETTORE COMMERCIALE**

Cesare Gnocchi [cesare.gnocchi@tecnichenuove.com](mailto:cesare.gnocchi@tecnichenuove.com)

**AREA MANAGER DIVISION BUILDING**

Luca Paolo Zanati [lucapaolo.zanati@tecnichenuove.com](mailto:lucapaolo.zanati@tecnichenuove.com)

**UFFICIO COMMERCIALE**

Anna Boccaletti [anna.boccaletti@tecnichenuove.com](mailto:anna.boccaletti@tecnichenuove.com)  
Lorena Villa [lorena.villa@tecnichenuove.com](mailto:lorena.villa@tecnichenuove.com) Tel. +39 02 39090 542

**UFFICIO PUBBLICITÀ**

Carlo Rosa [carlo.rosa@tecnichenuove.com](mailto:carlo.rosa@tecnichenuove.com) Tel. +39 02 39090 548

**STAMPA**

Rotolito S.p.A., Via Sondrio, 3 - 20096 Seggiano di Pioltello (MI)

**DISTRIBUZIONE EDICOLE**

SO.DI.P. srl, Via Bettola, 18 - 20092 Cinisello Balsamo (MI)

**UFFICIO ABBONAMENTI**

Tel. +39 0143 645037  
[abbonamenti.crc@edibrico.it](mailto:abbonamenti.crc@edibrico.it)

Prezzo di una copia presso l'Editore: ai soli fini fiscali 4,00 euro (arretrati 8,00 euro)

Prezzo di un abbonamento cartaceo annuale Italia: 20,00 euro

**Abbonamento annuale tramite:**

- Sito: [www.edibrico.it](http://www.edibrico.it)

- Bonifico bancario su IBAN: IT 43 Q 06230 48310 000046330946

- Conto Corrente Postale: 13844469

intestato a Edibrico Srl - Loc. Vallemme 21 - 15066 Gavi (AL)

L'abbonamento avrà inizio dal primo numero raggiungibile

Registrazione Tribunale di Milano n. 74 del 5 marzo 2014

Iscrizione al R.O.C. Registro degli Operatori di Comunicazione n. 34848 del 26 agosto 2020

issn 1127-1922

[www.comeristrutturarelacasa.it](http://www.comeristrutturarelacasa.it)

**ANES** ASSOCIAZIONE NAZIONALE EDITORIA DI SETTORE  
Aderente a: Confindustria Cultura Italia

**Responsabilità.** La riproduzione delle illustrazioni e articoli pubblicati dalla rivista, nonché la loro traduzione è riservata e non può avvenire senza espressa autorizzazione della Casa Editrice. I manoscritti e le illustrazioni inviati alla redazione non saranno restituiti, anche se non pubblicati e la Casa Editrice non si assume responsabilità per il caso che si tratti di esemplari unici.

La Casa Editrice non si assume responsabilità per i casi di eventuali errori contenuti negli articoli pubblicati o di errori in cui fosse incorsa nella loro riproduzione sulla rivista.

# ENERGIA MOTORE DEL BUSINESS

## DIVENTA PROTAGONISTA DELLA TRANSIZIONE ENERGETICA

I nostri lettori sono energy e facility manager, aziende energivore, progettisti e installatori di impianti green.

# COMUNICA CON LORO!

COMMERCIALE@TECNICHENUOVE.COM

TEL. 02 92984481

WWW.TRANSIZIONEENERGETICANEWS.IT



Costruiamo insieme  
un futuro **SOSTENIBILE**



LA MIGLIORE SOLUZIONE  
PER IL TUO BAGNO È MAPEI.

Quando progetti o realizzi un bagno, puoi scegliere di utilizzare i sistemi Mapei ZERO. Performanti, sicuri e duraturi, sono a emissioni residue di CO<sub>2</sub> interamente compensate attraverso progetti di riforestazione e tutela della biodiversità. Per rendere ogni progetto una scelta sostenibile.

Le emissioni di CO<sub>2</sub> misurate lungo il ciclo di vita dei prodotti della linea ZERO per l'anno 2025 tramite la metodologia LCA, verificate e certificate con le EPD, sono compensate con l'acquisto di crediti di carbonio certificati per supportare progetti di protezione delle foreste. Un impegno per il pianeta, le persone e la biodiversità.



È TUTTO OK,  
CON MAPEI

Scopri di più su [zero.mapei.it](https://zero.mapei.it)



 **MAPEI**

